

6 지방세 / 세외수입

6-1. 지방세 징수실적

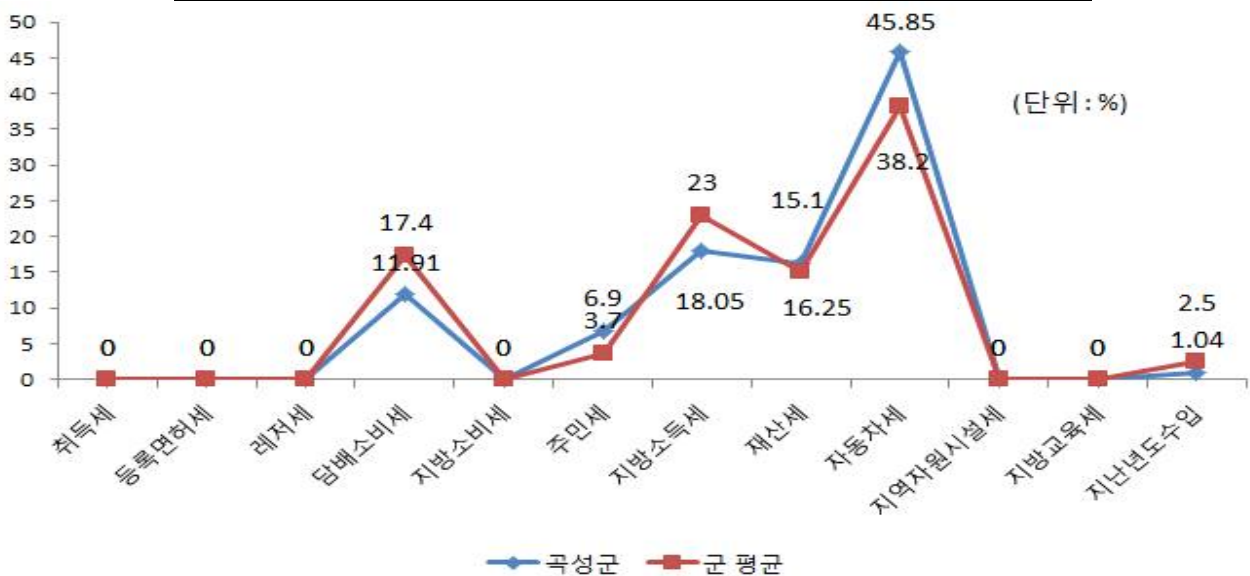
☐ 지방세 징수실적은 지방세법에 따라 지방자치단체가 주민들로부터 지방세를 징수한 실적을 말합니다. 지방세는 지방자치단체 자체세입의 근간을 이루는 재원으로, 지방세 징수액이 늘어날수록 재정운영 자립능력은 우수하게 됩니다. 2016년도(결산 기준) 우리 곡성군의 지방세 징수액은 15,363백만원입니다.

(단위 : 백만원, %)

구 분	연도별 지방세 징수액			2016년 징수액		최근 평균 증가율(%)
	2013	2014	2015	2016	비중(%)	
합 계	11,694	13,234	15,586	15,464	100	9.76
취 득 세	0	0	0	0	0	0
등록면허세	0	0	0	0	0	0
레저세	0	0	0	0	0	0
담배소비세	1,465	1,381	1,560	1,842	11.91	7.93
지방소비세	0	0	0	0	0	0
주민세	243	740	912	1,067	6.9	63.75
지방소득세	3,094	3,237	4,818	2,792	18.05	-3.37
재산세	2,232	2,295	2,374	2,513	16.25	4.03
자동차세	5,049	5,470	6,188	7,090	45.85	11.98
지역자원시설세	0	0	0	0	0	0
지방교육세	0	0	0	0	0	0
지난연도수입	-389	112	-268	161	1.04	-17.00

▶ 최근 평균증가율(최근 3년의 연평균 증가율) = (최종연도(ex:2016) 금액 / 최초연도(ex:2013) 금액) ^ (1/3) - 1

유사 지방자치단체와 지방세징수액 세목별 비중 비교



☐ 곡성군의 경우 유사 지자체와 비교하여 전체적으로 세목별 비중이 비슷하며, 자동차세의 경우 유사 지자체보다 7.65%p 높은 편입니다.

6-2. 지방세 지출현황

- 지방세지출현황이란 지방세 감면 등 지방세 특례에 따른 재정지원의 직전 회계연도 실적과 해당 회계연도의 추정 금액에 대한 보고서로, 투명·건전한 지방재정 구현을 위해 지방자치단체의 장이 작성하여 지방의회에 제출합니다.(지방세특례제한법 제5조)

우리 곡성군의 2016년도 지방세 지출현황은 다음과 같습니다.

(단위 : 백만원, %)

구 분	연 도 별				
	2012	2013	2014	2015	2016
비과세·감면액 (A)	1,698	1,753	1,366	1,248	1,292
비과세	1,227	1,264	908	792	812
감면	472	489	459	455	480
지방세 징수액 (B)	11,409	11,694	13,234	15,586	15,464
비과세·감면율 (A/A+B)	12.96%	13.04%	9.36%	7.41%	7.71%

❖ 기능별 현황

(단위 : 백만원, %)

분 야	'15년도(A)		'16년도(B)		증감(C=B-A)	
	금액	구성비	금액	구성비	금액	증감률 (C/A)
총 계	1,248	100	1,292	100	45	3.58
일 반 공 공 행 정	354	28.36	392	30.31	38	10.7
공공질서 및 안전	11	0.88	18	1.38	7	61.42
교 육	300	24.05	305	23.59	5	1.59
문 화 및 관 광	46	3.68	46	3.60	1	1.39
환 경 보 호	0	0	0	0	0	0
사 회 복 지	153	12.3	168	13	15	9.47
보 건	6	0.5	7	0.52	0	7.90
농 립 해 양 수 산	89	7.16	86	6.65	△4	△3.92
산 업 · 중 소 기 업	23	1.81	20	1.56	△2	△10.46
수 송 및 교 통	2	0.14	2	0.12	0	△13.60
국 토 및 지 역 개 발	22	1.73	32	2.50	11	49.73
과 학 기 술	0	0	0	0	0	0
국 가	210	16.82	185	14.32	△25	△11.86
외 국	0	0	0	0	0	0
기 타	32	2.56	32	2.45	0	△0.59

❖ 세목별 비과세·감면 현황('16년도 결산기준)

(단위 : 백만원)

구 분	합 계	지방세법	지방세특례 제한법	감면조례	조세특례 제한법	기타	
합 계	1,292	812	473	6	1	0	
보 통 세	소 계	1,292	812	473	6	1	0
	취득세	0	0	0	0	0	0
	등록면허세	20	12	7	1	0	0
	레저세	1,088	770	312	4	1	0
	지방소비세	184	29	153	1	0	0
	주민세	0	0	0	0	0	0
	재산세	0	0	0	0	0	0
	자동차세	0	0	0	0	0	0
	지방소득세	0	0	0	0	0	0
	담배소비세	0	0	0	0	0	0
목 적 세	소 계	0	0	0	0	0	0
	도시계획세	0	0	0	0	0	0
	지역자원시설세	0	0	0	0	0	0
	지방교육세	0	0	0	0	0	0

▶ 취득세, 등록면허세 (면허세포함), 지역자원시설세 (지역개발세, 공동시설세포함), 자동차세 (주행세포함)

6-3. 지방세 및 세외수입 체납현황

☐ 우리 곡성군의 지방세 및 세외수입의 체납현황은 다음과 같습니다.

(단위 : 백만원)

구 분	2015연말 체납누계액(A)	2016연말 체납누계액(B)	증감액(B-A)
합 계	1,810	1,720	△90
지방세	778	613	△165
세외수입	1,031	1,107	76

▶ 대상회계 : 일반회계

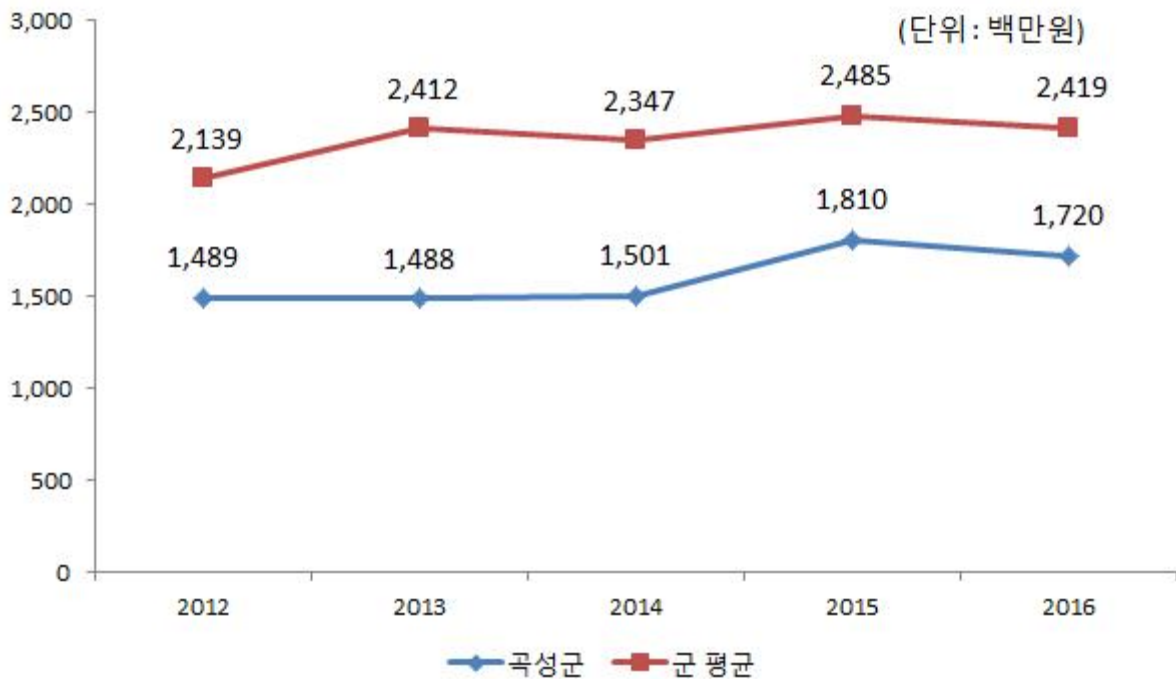
☞ 주요 체납내역 및 징수전망 등 설명

❖ 체납액 연도별 현황

(단위 : 백만원)

구 분	연 도 별				
	2012	2013	2014	2015	2016
합 계	1,489	1,488	1,501	1,810	1,720
지방세	547	536	542	778	613
세외수입	942	952	959	1,031	1,107

체납액 유사 지방자치단체와 비교



☞ 우리 군은 세정팀, 세외수입팀을 구성해 체계적이고 효율적으로 체납징수 업무를 추진하였고, 이를 통해 다각적인 채권확보 및 강력한 체납처분으로 유사자치단체에 비해 체납액이 699백만원이 적습니다.