

6 지방세 / 세외수입

6-1. 지방세 징수실적

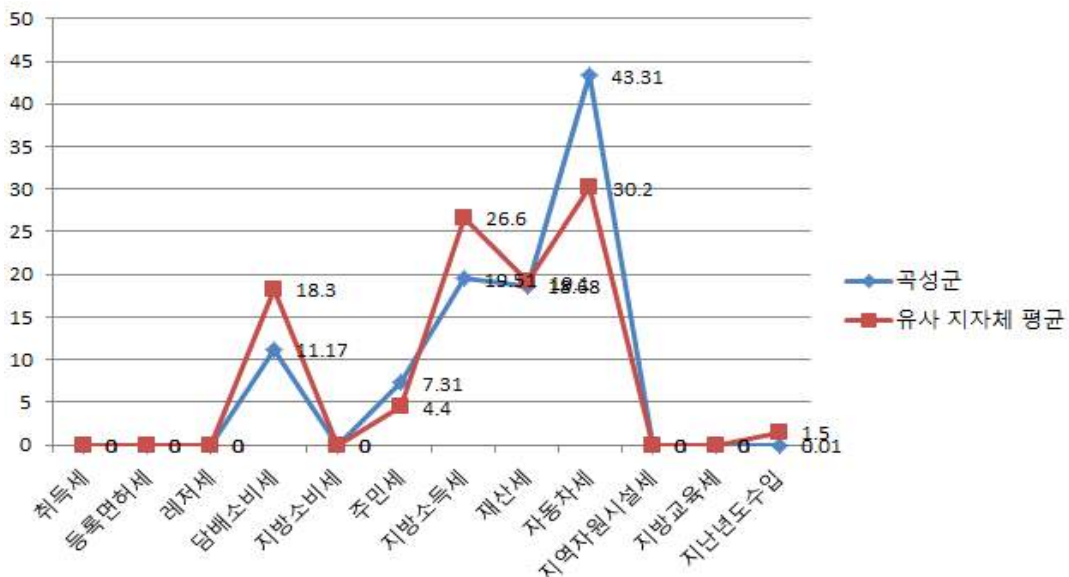
- 지방세 징수실적은 지방세법에 따라 지방자치단체가 주민들로부터 지방세를 징수한 실적을 말합니다. 지방세는 지방자치단체 자체세입의 근간을 이루는 재원으로, 지방세 징수액이 늘어날수록 재정운영 자립능력은 우수하게 됩니다. 2018년도(결산 기준) 우리 곡성군의 지방세 징수액은 15,143백만원입니다.

(단위 : 백만원, %)

구 분	연도별 지방세 징수액			2018년 징수액		최근 평균 증가율(%)
	2015	2016	2017	2018	비중(%)	
합 계	15,586	15,464	15,481	15,143	100	-0.96
취 득 세	0	0	0	0	0	0
등록면허세	0	0	0	0	0	0
레저세	0	0	0	0	0	0
담배소비세	1,560	1,842	1,915	1,692	11.17	2.74
지방소비세	0	0	0	0	0	0
주민세	912	1,067	1,109	1,107	7.31	6.67
지방소득세	4,818	2,791	4,077	2,955	19.51	-15.04
재산세	2,374	2,513	2,681	2,828	18.68	6.01
자동차세	6,188	7,090	5,793	6,559	43.31	1.95
지역자원시설세	0	0	0	0	0	0
지방교육세	0	0	0	0	0	0
지난연도수입	-268	161	-94	2	0.01	-40.78

▶ 최근 평균증가율(최근 3년의 연평균 증가율) = (최종연도(ex:2018) 금액 / 최초연도(ex:2015) 금액) ^ (1/3) - 1

유사 지방자치단체와 지방세징수액 세목별 비중 비교



6-2. 지방세 지출현황

- ▣ 지방세지출현황이란 지방세 감면 등 지방세 특례에 따른 재정지원의 직전 회계연도 실적과 해당 회계연도의 추정 금액에 대한 보고서로, 투명·건전한 지방재정 구현을 위해 지방자치단체의 장이 작성하여 지방의회에 제출합니다.(지방세특례제한법 제5조) 우리 곡성군의 2018년도 지방세 지출현황은 다음과 같습니다.

(단위 : 백만원, %)

구 분	연 도 별				
	2014	2015	2016	2017	2018
비과세·감면액 (A)	1,366	1,248	1,292	1,733	1,839
비과세	908	792	812	1,265	1,332
감면	459	455	480	469	508
지방세 징수액 (B)	13,234	15,586	15,464	15,481	15,143
비과세·감면율 (A/A+B)	9.36	7.41	7.71	10.07	10.83

❖ 기능별 현황

(단위 : 백만원, %)

분 야	2017년도(A)		2018년도(B)		증감(C=B-A)	
	금액	구성비	금액	구성비	금액	증감률 (C/A)
총 계	1,733	100	1,839	100	106	6.11
일 반 공 공 행 정	475	27.40	610	33.15	135	28.38
공공질서 및 안전	22	1.29	23	1.26	1	3.69
교 육	314	18.10	231	12.56	-83	26.36
문 화 및 관 광	47	2.71	50	2.71	2	6.04
환 경 보 호	0	0	0	0	0	0
사 회 복 지	163	9.36	157	8.55	-5	3.15
보 건	4	0.25	4	0.24	0	1.66
농 립 해 양 수 산	89	5.11	125	6.78	36	40.63
산 업 · 중 소 기 업	6	0.36	5	0.28	-1	19.35
수 송 및 교 통	1	0.07	1	0.05	0	28.65
국 토 및 지 역 개 발	33	1.91	33	1.79	0	0.73
과 학 기 술	0	0	0	0	0	0
국 가	548	31.62	569	30.94	21	3.83
외 국	0	0	0	0	0	25
기 타	31	1.8	31	1.69	0	0.11

❖ 세목별 비과세·감면 현황(2018회계연도 결산기준)

(단위 : 백만원)

구 분	합 계	지방세법	지방세특례 제한법	감면조례	조세특례 제한법	기타	
합 계	1,839	1,332	501	6	0	0	
보 통 세	소 계	1,839	1,332	501	6	0	0
	취득세	0	0	0	0	0	0
	등록면허세	0	0	0	0	0	0
	레저세	0	0	0	0	0	0
	지방소비세	0	0	0	0	0	0
	주민세	56	18	37	1	0	0
	재산세	1,606	1,282	320	4	0	0
	자동차세	177	32	144	1	0	0
	지방소득세	0	0	0	0	0	0
	담배소비세	0	0	0	0	0	0
목 적 세	소 계	0	0	0	0	0	0
	도시계획세	0	0	0	0	0	0
	지역자원시설세	0	0	0	0	0	0
	지방교육세	0	0	0	0	0	0

- ▶ 취득세, 등록면허세 (면허세포함), 지역자원시설세 (지역개발세, 공동시설세포함), 자동차세 (주행세포함)

6-3. 지방세 및 세외수입 체납현황

☐ 우리 곡성군의 지방세 및 세외수입의 체납현황은 다음과 같습니다.

(단위 : 백만원)

구 분	2017연말 체납누계액(A)	2018연말 체납누계액(B)	증감액(B-A)
합 계	1,481	1,418	-63
지방세	628	645	17
세외수입	853	772	-81

▶ 대상회계 : 일반회계

❖ 체납액 연도별 현황

(단위 : 백만원)

구 분	연 도 별				
	2014	2015	2016	2017	2018
합 계	1,501	1,810	1,720	1,481	1,418
지방세	542	778	613	628	646
세외수입	959	1,032	1,107	853	772

유사 지방자치단체와 체납액 비교

