






 **곡성군**  
GOKSEONG COUNTY



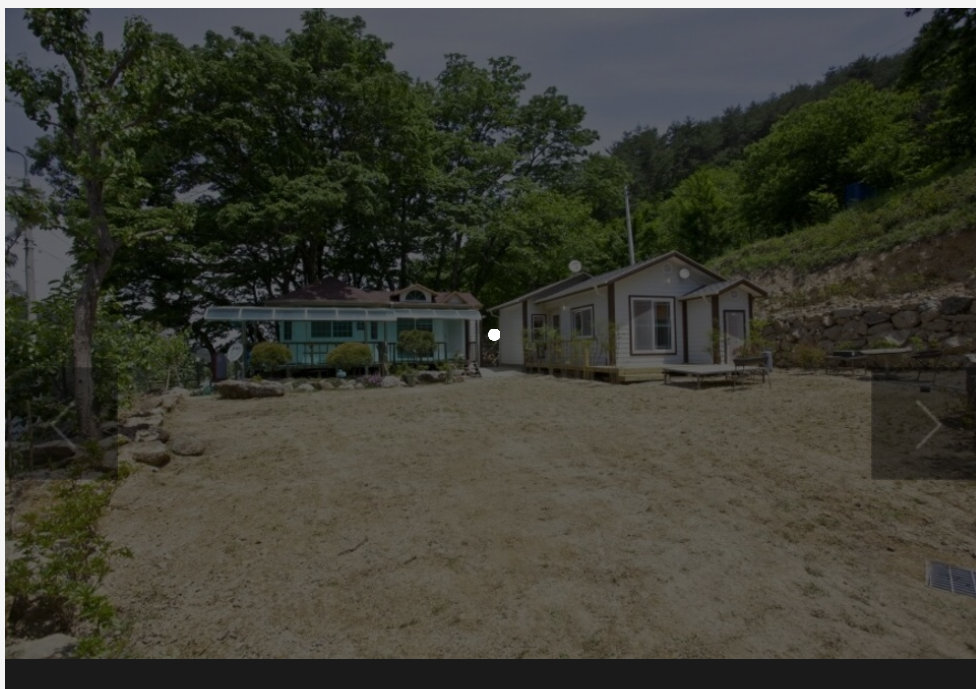
## 봉두산민박

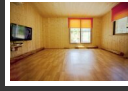
	<p> 주소 죽곡면 상한길 259-15</p> <p> 전화 061-362-8341</p>
	<p>입실/퇴실 -- / -</p> <p>주차시설 주차시설 : 없음</p> <p>규모 1채 1실/총 0명 수용</p> <p>인터넷예약 <a href="http://bongdusan1.modoo.at/">http://bongdusan1.modoo.at/</a></p> <p>장애인시설 정보없음</p>

-  신용카드
-  전화예약
-  조식제공
-  애완동물

15명까지 넉넉하게 쉴수있는 공간작은방 온돌방까지 가마솥 밥한번 지어 드세요. 여기에 구수한 전여 구이까지 임금님이 부럽지 않을겁니다. 뒤편에는 시원한 느티나무숲 시원하다~ 가마솥밥이 일품입니다. 화장실3개, 샤워장, 테라스까지 우천시 좋아요. 앞뒤에는 계곡과 하늘 나리마을에 수영장까지 시원한 여름은 봉두산펜션에서 즐기세요.

객실수 : 펜션형 독체(방2개)





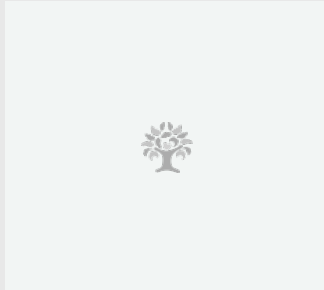
## 상세정보

**시** 성수기안내 해당내용 없음

**미** 주말요금적용 해당내용 없음

**미** 추가인원요금 6인실: 정원 6명 ( 최대인원 : 15명 , 추가요금 없음 )

**적** 부대/편의시설



### 6인실

**관** 정원 : 6명 ( 최대인원 : 15명 )

**음** 비수기주중 : 130,000원 / 비수기주말 : 130,000원 / 성수기주중 : 170,000원 / 성수기주말 : 200,000원

## 위치 및 주변정보(주변10km이내)

전체

관광지

음식

숙박



★ 봉두산민박

민박/펜션형민박

061-362-8341

자세히보기

관심콘텐츠 담기

📍 봉두산민박 : 죽곡면 상한길 259-

📍 대중교통길찾기

15

목록으로

# ***Web Contents***

