




 **곡성군**
GOKSEONG COUNTY

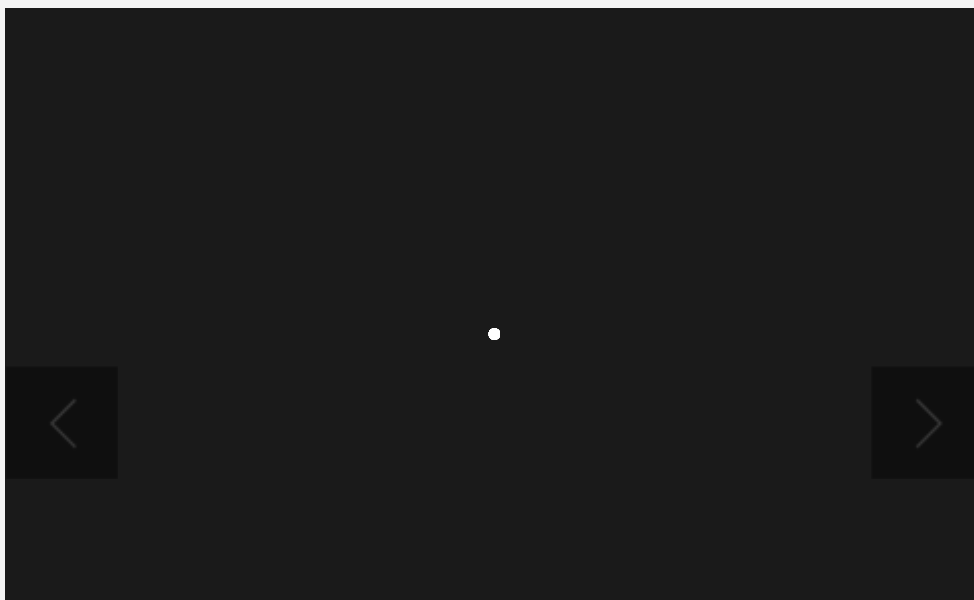
한가을 펜션

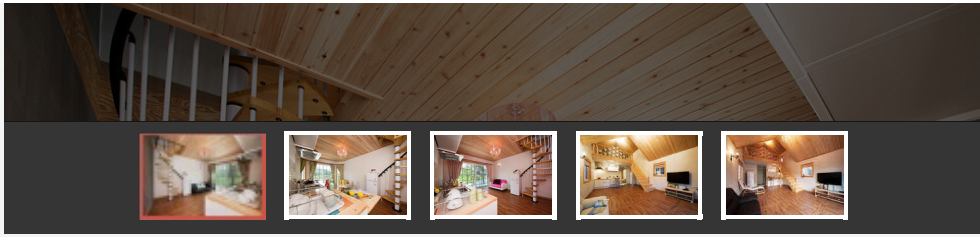
	<p>주소 고달면 가정마을길 39-56</p> <p>전화 010-2908-2467</p>
	<p>입실/퇴실 14시 / 11시</p> <p>주차시설 주차시설 : 있음 / 주차요금 : 무료 / 승용차 : 30 대 가능 / 대형차 : 1 대 가능 / 주변주차장 : 50대</p> <p>규모 8채 8실/총 94명 수용</p> <p>인터넷예약 http://www.hangaeul.com/</p> <p>장애인시설 정보없음</p>

 신용카드
  전화예약
  조식제공
  애완동물

한국에서 가장 아름다운 마을(약칭 한가을)펜션은 섬진강변에 위치하여, 섬진강을 한눈에 보망하여 소나무 숲속에 단독형 복층으로 구성되어 있으며, 23000평의 넓은 부지에 계절별 야생화, 각종산나물과 소나무숲에서 나오는 피톤치드가 풍부해 맑은 공기가 도시의 지친 몸과 마음을 힐링해 주며 아침에 안개낀 섬진강변, 펜션 뒤 산책로의 산책으로 기억에 남는 행복한 여행을 안겨주실 것으로 확신합니다.

펜션은 친환경 목보주택으로 여름에는 시원하고 겨울엔 따뜻함을 제공합니다. 자연 훼손을 최소화 해서 펜션 사이로 수십년 된 소나무들을 그대로 뒤 숲속펜션으로 조성하였으며, 최대한 사생활 보호를 위해 독채로 짓고, A타입은 복층구조로 가족형으로 지었습니다. B타입은 1층은 거실과 주방원형계단으로 올라가면 2층엔 아름다운 섬진강이 보이는 침실로 구성되어 있습니다.





상세정보

기간 성수기안내 여름성수기 7월 20일 ~ 8월 25일

특징 주말요금적용 공휴일전일, 명절

요금 추가인원요금
 에델바이스: 정원 6명 (최대인원: 10명, 추가요금: 인당 10,000원) / 자스민: 정원 6명 (최대인원: 10명, 추가요금: 인당 10,000원) / 데이지: 정원 6명 (최대인원: 10명, 추가요금: 인당 10,000원) / 카다리움: 정원 4명 (최대인원: 6명, 추가요금: 인당 10,000원) / 로즈: 정원 4명 (최대인원: 6명, 추가요금: 인당 10,000원) / 팬지: 정원 4명 (최대인원: 6명, 추가요금: 인당 10,000원) / 라일락: 정원 4명 (최대인원: 6명, 추가요금: 인당 10,000원)

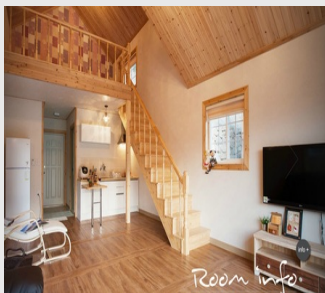
시설 부대/편의시설
 ▪ 산나물 채취: 23,000평 넓은 부지로 펜션 뒤 산에서 산나물뜯기 체험을 할 수 있습니다 (무료)
 ▪ 족구장: 섬진강변에 족구장이 있으며 무료로 이용하고 축구공 보유하고 있음
 ▪ 수영장: 여름 성수기 풀장을 운영하고 있으며 어른용, 어린이용이 있음 (무료사용)
 ▪ 바베큐장: 바베큐장은 각 실 바로앞에 있어서 이용하기 편하고 다른방의 방해를 받지 않음 숯+그릴+석쇠: 15,000원 (4인 기준,인원추가시 증가)



에델바이스

관 정원: 6명 (최대인원: 10명)
요금 비수기주중: 150,000원 / 비수기주말: 200,000원 / 성수기주중: 300,000원 / 성수기주말: 300,000원 (추가요금: 인당 10,000원)
시설 샤워, 케이블방송, 에어컨, TV, 냉장고, 헤어드라이기, 테이블, 화장대, 쇼파, 주방기구, 취사 도구

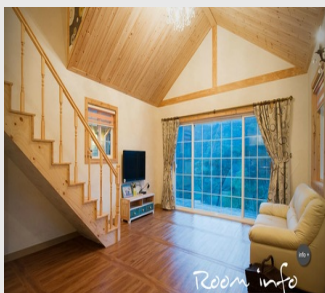
단독 복층형으로 섬진강 조망이 되는 섬진강변경치가 가장 아름다운 방입니다.



자스민

관 정원: 6명 (최대인원: 10명)
요금 비수기주중: 150,000원 / 비수기주말: 200,000원 / 성수기주중: 300,000원 / 성수기주말: 300,000원 (추가요금: 인당 10,000원)
시설 샤워, 케이블방송, 에어컨, TV, 냉장고, 헤어드라이기, 테이블, 화장대, 쇼파, 주방기구, 취사 도구

단독 복층형으로 가족, 친구, 형제모임에 적합하며 섬진강변 경치가 정말 아름답습니다



데이지

관 정원: 6명 (최대인원: 10명)
요금 비수기주중: 150,000원 / 비수기주말: 200,000원 / 성수기주중: 300,000원 / 성수기주말: 300,000원 (추가요금: 인당 10,000원)
시설 샤워, 케이블방송, 에어컨, TV, 냉장고, 헤어드라이기, 테이블, 화장대, 쇼파, 주방기구, 취사 도구

단독 복층형으로 가족, 친구, 형제 모임에 적합하며 섬진강변 경치가 정말 아름답습니다



카다리움

관 정원 : 4명 (최대인원 : 6명)

(W) 비수기주중 : 100,000원 / 비수기주말 : 150,000원 / 성수기주중 : 200,000원 / 성수기주말 : 200,000원 (추가요금 : 인당 10,000원)

설 샤워, 케이블방송, 에어컨, TV, 냉장고, 헤어드라이기, 테이블, 화장대, 쇼파, 주방기구, 취사 도구

단독 복층형으로 가족 연인이 묶으시기 좋으며 심진강변 경치가 아름답습니다.



로즈

관 정원 : 4명 (최대인원 : 6명)

(W) 비수기주중 : 100,000원 / 비수기주말 : 150,000원 / 성수기주중 : 190,000원 / 성수기주말 : 190,000원 (추가요금 : 인당 10,000원)

설 샤워, 케이블방송, 에어컨, TV, 냉장고, 헤어드라이기, 테이블, 화장대, 쇼파, 주방기구, 취사 도구

단독 복층형으로 가족 연인이 묶으시기 좋고 심진강변 경치가 정말 아름답습니다.



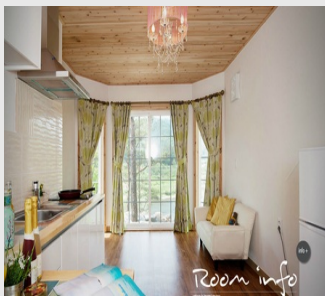
팬지

관 정원 : 4명 (최대인원 : 6명)

(W) 비수기주중 : 100,000원 / 비수기주말 : 150,000원 / 성수기주중 : 190,000원 / 성수기주말 : 190,000원 (추가요금 : 인당 10,000원)

설 샤워, 케이블방송, 에어컨, TV, 냉장고, 헤어드라이기, 테이블, 화장대, 쇼파, 주방기구, 취사 도구

단독 복층형으로 가족 연인에 묶으시기 좋으며 심진강변 경치가 정말 아름답습니다.



라일락

관 정원 : 4명 (최대인원 : 6명)

(W) 비수기주중 : 100,000원 / 비수기주말 : 150,000원 / 성수기주중 : 200,000원 / 성수기주말 : 200,000원 (추가요금 : 인당 10,000원)

설 샤워, 케이블방송, 에어컨, TV, 냉장고, 헤어드라이기, 테이블, 화장대, 쇼파, 주방기구, 취사 도구

단독 복층형으로 가족 연인이 묶으시기 좋으며 심진강변 경치가 정말 아름답습니다

위치 및 주변정보(주변10km이내)

전체

관광지

음식

숙박



★ 한가을 펜션

🏠 펜션

☎ 010-2908-2467

자세히보기

관심콘텐츠 담기

📍 한가을 펜션 : 고달면 가정마을길 39-

📍 대중교통길찾기

56

목록으로

Web Contents

