






 **곡성군**  
GOKSEONG COUNTY



## 은하수무인텔

	<p> 주소 오산면 오산로 819-21</p> <p> 전화 061-363-5254</p>
	<p>입실/퇴실 17:00 / 12:00</p> <p>주차시설 주차시설 : 있음 / 주차요금 : 무료</p> <p>규모 5채 41실 / 총 0명 수용</p> <p>장애인시설 정보없음</p>

 신용카드
  전화예약
  조식제공
  애완동물

풍요로운 고향의 밤새와 밤하늘의 별을 보며 편안하게 쉬수있는 무인텔입니다.

객실수 : 22실(일반실 9실, 특실 7실, Vip룸 6실)

이용안내

### 1. Drive in system

저희 무인텔은 최첨단 Drive in 무인자동화 시스템을 채택하여 객실과 차고가 1:1로 배치되어, 고객님의 종업원 및 타 고객님의 대면없이 고객님의 프라이버시를 최대한 보장하는 것을 목적으로 고객님의 이용 편의성과 최적의 휴식공간을 제공합니다.

### 2. 무인주차

저희 무인텔은 1실 1주차시설을 갖추고 있으므로 주차셔터가 올라가 있는 곳을 선택하여 주차(후면주차)하시면 됩니다. 주차셔터가 닫힌 경우는 고객이 사용중이거나 점검중인 상태입니다. 주차 후 주차장 계단쪽에 있는 입실(셔터 내림)버튼을 누르면 차고문이 자동으로 내려옵니다.

### 3. 무인체크인

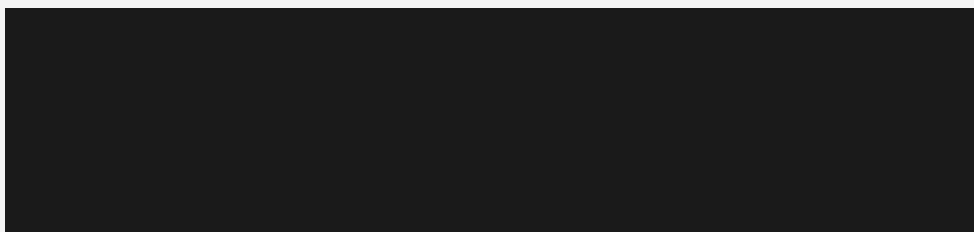
객실입구 무인정산기에서 대실/숙박 버튼을 선택후 이용료를 계산합니다.(이용료가 계산되지 않으면 객실 문이 열리지 않습니다.) 이용시 문의사항은 인터폰을 이용하여 직원과 통화 바랍니다.

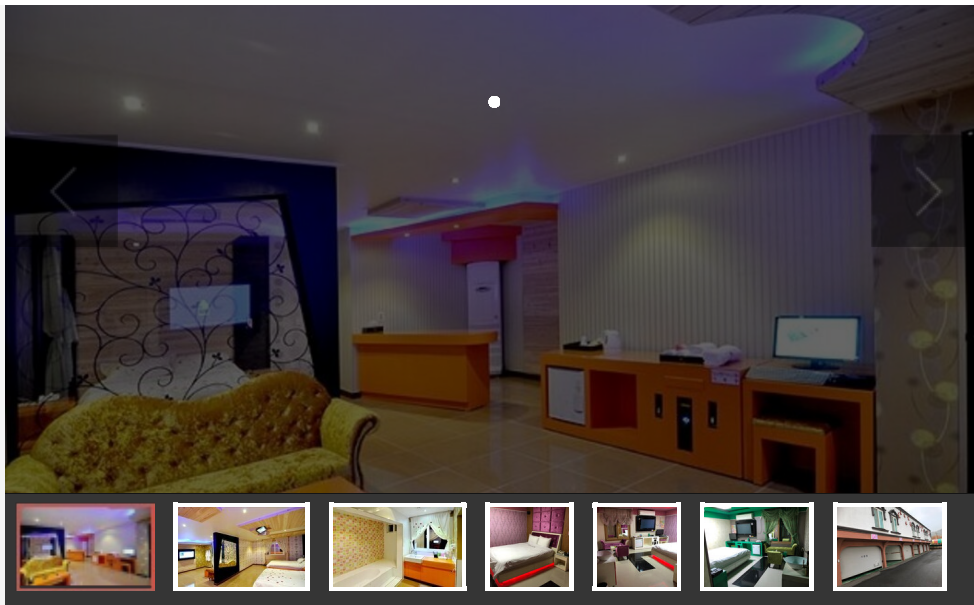
### 4. 휴식과 숙박

저희 무인텔은 여러사람이 사용하는 다중시설이므로 문화시민의 에티켓을 준수합니다. 객실내 모든 사용기기는 메뉴얼의 사용법에 따라 사용하고 시설물 훼손에 주의합니다. 무인텔 이용방법은 비치된 안내문을 참고하시거나, 종업원에게 문의해주시면 됩니다.

### 5. 외출시

외출시에는 호실 확인후 정산기에 있는 외출버튼을 누른 후 주차장에 있는 셔터올림버튼을 누르시고 외출하시면 됩니다. 외출복귀시에는 호실확인후 주차장 외부에 있는 외출복귀버튼을 누르시면 자동셔터가 올라갑니다.





## 상세정보

- 시즌** 성수기안내 여름성수기 4월 1일 ~ 5월 30일 / 여름극성수기 8월 1일 ~ 9월 30일

---

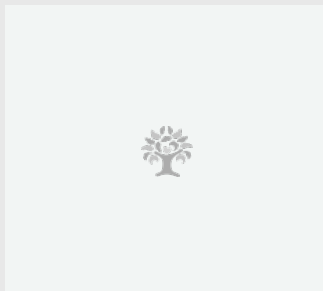
- 요금** 주말요금적용 해당내용 없음

---

- 요금** 추가인원요금 특실(2인실): 정원 2명 (최대인원 : 4명 , 추가요금 없음) / 일반실: 정원 2명 ( 최대인원 : 3명 , 추가요금 없음)

---

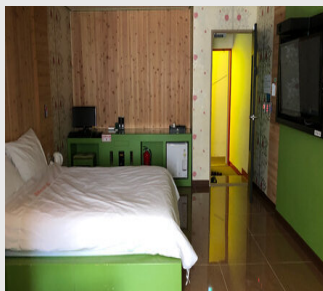
- 시설** 부대/편의시설



### 특실(2인실)



정원 : 2명 ( 최대인원 : 4명 )  
비수기주중 : 60,000원 / 비수기주말 : 60,000원 / 성수기주중 : 60,000원 / 성수기주말 : 60,000원  
**시설** 욕조, 인터넷, 케이블방송, 테이블, 화장대, 소파



### 일반실



정원 : 2명 ( 최대인원 : 3명 )  
비수기주중 : 50,000원 / 비수기주말 : 50,000원 / 성수기주중 : 50,000원 / 성수기주말 : 50,000원  
**시설** 샤워, 욕조, 인터넷, 케이블방송, 테이블, 화장대, 소파



## 위치 및 주변정보(주변10km이내)

전체

관광지

음식

숙박



★ 은하수무인텔

모텔/여관

061-363-5254

자세히보기

관심콘텐츠 담기

은하수무인텔 : 오산면 오산로 819-

대중교통길찾기

21

목록으로

# ***Web Contents***

