






강변스케치

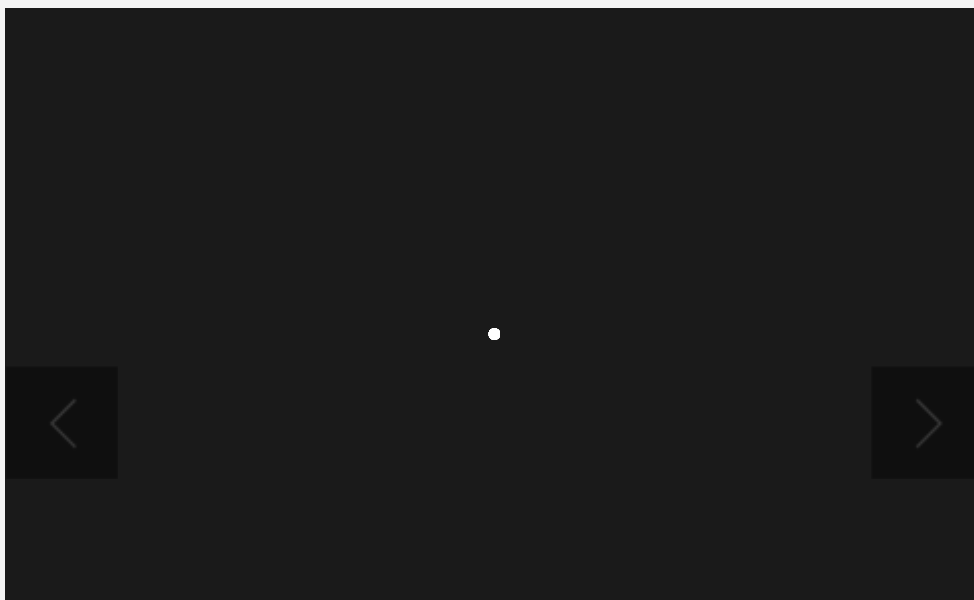
| | |
|---|---|
|  | <p> 주소 고달면 가정마을길 39-76</p> <p> 전화 010-7266-3364</p> |
| | <p>입실/퇴실 -- / -</p> <p>-</p> |
| | <p>주차시설 주차시설 : 없음</p> |
| | <p>규모 1채 2실 / 총 0명 수용</p> |
| | <p>인터넷예약 http://www.riversketch.co.kr</p> |
| | <p>장애인시설 정보없음</p> |

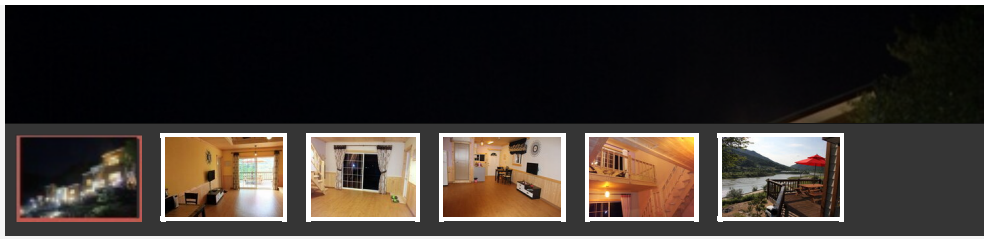
-  신용카드
-  전화예약
-  조식제공
-  애완동물

펜션 바로앞 아름다운 강변을 따라 사랑하는 연인과 또는 가족과 함께 즐길 수 있는 자전거 하이킹코스, 차량의 왕래가 거의 없고 조용하며 밤하늘의 별과 달, 그리고 이름모를 풀과 꽃들이 반겨주는 산책로, 강건너 철로위엔 곡성군이 자랑하는 하안연기를 내뿜고 기적을 울리며 천천히 여유롭게 달려가는 증기기관차와 페달을 밟아야 철로 위를 달릴 수 있는 섬진강 레일바이크가 강변의 아름다운 경치와 어우러져 장관을 이룹니다. 객실에서도 창밖을 바라보고 있노라면 유유히 흐르는 강물위로 두둥실 떠가는 착각에 빠져들고 계절에 따라 색깔을 달리하는 섬진강변의 아름다운 풍경을 마음껏 만끽할 수 있는 강변스케치로 여러분을 초대합니다.

유형

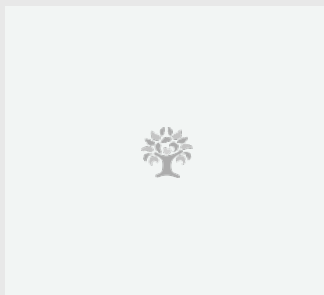
복층형(25평) - 객실2개 , pc보유





상세정보

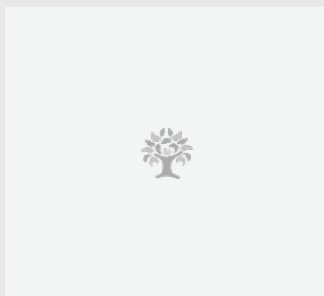
| | | |
|--|---------|--|
| | 성수기안내 | 해당내용 없음 |
| | 주말요금적용 | 해당내용 없음 |
| | 추가인원요금 | 아침이슬: 정원 8명 (최대인원 : 10명 , 추가요금 없음) / 물안개: 정원 8명 (최대인원 : 10명 , 추가요금 없음) |
| | 부대/편의시설 | |



아침이슬

정원 : 8명 (최대인원 : 10명)

비수기주중 : 250,000원 / 비수기주말 : 250,000원 / 성수기주중 : 300,000원 / 성수기주말 : 300,000원



물안개

정원 : 8명 (최대인원 : 10명)

비수기주중 : 250,000원 / 비수기주말 : 250,000원 / 성수기주중 : 300,000원 / 성수기주말 : 300,000원

위치 및 주변정보(주변10km이내)

전체

관광지

음식

숙박



★ 강변스케치

민박/펜션형민박

010-7266-3364

자세히보기

관심콘텐츠 담기

강변스케치 : 고달면 가정마을길 39-

대중교통길찾기

76

목록으로

Web Contents

