



별천지 펜션



주소 오곡면 섬진강로 1266
전화 010-7172-8747

입실/퇴실 -- / -
주차시설 주차시설 : 없음
규모 4채 4실/총 0명 수용
인터넷예약 <http://www.gstopia.com/>
장애인시설 정보없음

신용카드 전화예약 조식제공 애완동물

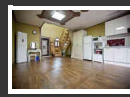
섬진강변의 추억 곡성 별천지 펜션이 있습니다.
안녕하세요. 별천지기입니다.
바쁜 도시의 일상에서 벗어나 아름다운 자연에서 하룻밤을 계획하고 계신가요?
창밖의 풍경이 너무나 멋진 편안한 휴식처 별천지 펜션으로 여러분을 초대합니다.
고즈넉한 지리산을 배경으로 그 앞을 조용히 흐르는 섬진강을 바라보고 있으면 어느새 그 일부가 되어 버립니다.

별천지에 오시면.....
→ 드라이브하기 좋은 아름다운 길 17번 국도변에 위치해 있습니다.
→ 곡성 기차마을 10분, 레일바이크, 천문대 가정역 2분 거리입니다.
→ 자전거 하이킹, 레일바이크, 레프팅 등을 즐기실 수 있습니다.
→ 연인, 친구, 가족들과 바비큐 파티를 즐기실 수 있습니다.
→ 곡성에서 가장 유명한 참계탕을 맛보실 수 있는 별천지식당이 옆에 있습니다.
→ 섬진강변 산책을 하실 수 있습니다.
→ 아이들과 함께 뛰어 놀 수 있는 마당과 테라스가 있습니다.

유형 : 펜션형
객실수 : 4실

먹거리
섬진강참게, 메기매운탕, 섬진강은어 등

교통정보
버스편 : 광주→곡성→오곡면 압록리→별천지 펜션
승용차편 서울방면 : 경부고속도로→천안,논산간 고속도로→순천,완주간 고속도로→서남원IC →17번국도(곡성방향)→곡성읍→17번국도(구례방향) 가정역→별천지펜션
승용차편 부산방면 : 남해안고속도로→호남고속도로→곡성IC→17번국도(구례방향)→별천지펜션



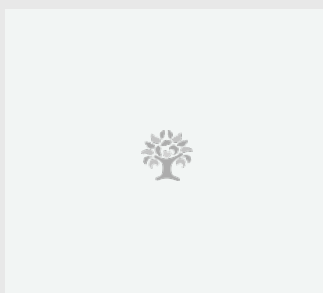
상세정보

시 성수기안내 해당내용 없음

부 주말요금적용 해당내용 없음

금 추가인원요금 1동(봄): 정원 6명 (최대인원 : 10명 , 추가요금 없음) / 2동(여름): 정원 6명 (최대인원 : 10명 , 추가요금 없음) / 3동(가을): 정원 6명 (최대인원 : 10명 , 추가요금 없음) / 4동(겨울): 정원 6명 (최대인원 : 10명 , 추가요금 없음)

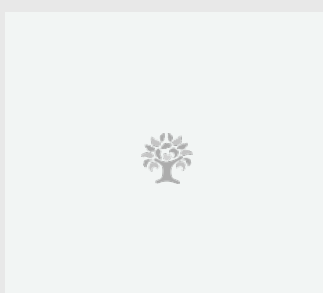
시 부대/편의시설



1동(봄)

관 정원 : 6명 (최대인원 : 10명)

시 비수기주중 : 160,000원 / 비수기주말 : 160,000원 / 성수기주중 : 160,000원 / 성수기주말 : 250,000원



2동(여름)

관 정원 : 6명 (최대인원 : 10명)

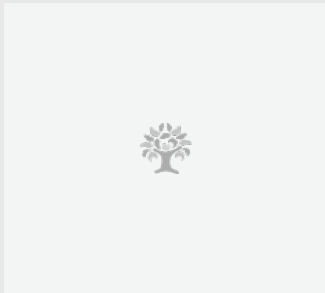
시 비수기주중 : 160,000원 / 비수기주말 : 160,000원 / 성수기주중 : 160,000원 / 성수기주말 : 250,000원



3동(가을)

관
람 정원 : 6명 (최대인원 : 10명)

(W) 비수기주중 : 180,000원 / 비수기주말 : 180,000원 / 성수기주중 : 180,000원 / 성수기주말 : 270,000원



4동(겨울)

관
람 정원 : 6명 (최대인원 : 10명)

(W) 비수기주중 : 180,000원 / 비수기주말 : 180,000원 / 성수기주중 : 180,000원 / 성수기주말 : 270,000원

위치 및 주변정보(주변10km이내)

전체


관광지


음식

숙박



 별천지 펜션

 민박/펜션형민박

 010-7172-8747

자세히보기

관심콘텐츠 담기

 별천지 펜션 : 오곡면 섬진강로

 대중교통길찾기

1266

목록으로

COPYRIGHT © GOKSEONG-GUN. ALL RIGHTS RESERVED.

(<http://www.gokseong.go.kr/tour>)

Web Contents

