





 **곡성군**  
GOKSEONG COUNTY



## 청계동솔바람야영장



 주소 곡성읍 청계동로 415 청계동솔바람야영장  
 전화 061-884-7000

입실/퇴실 14시 / 11시  
 주차시설 주차시설 : 있음 / 주차요금 : 무료  
 규모 34채 9실 / 총 0명 수용  
 인터넷예약 <http://www.ckdcamp.kr>  
 장애인시설 정보없음

 신용카드  전화예약  조식제공  애완동물

청계동 솔바람 야영장 일원은 섬진강과 인접해 있어 경치가 아름답고 계곡의 물과 주변에 울창한 숲이 우거져 계곡 피서지로는 절정의 인기를 누리는 곳이다.

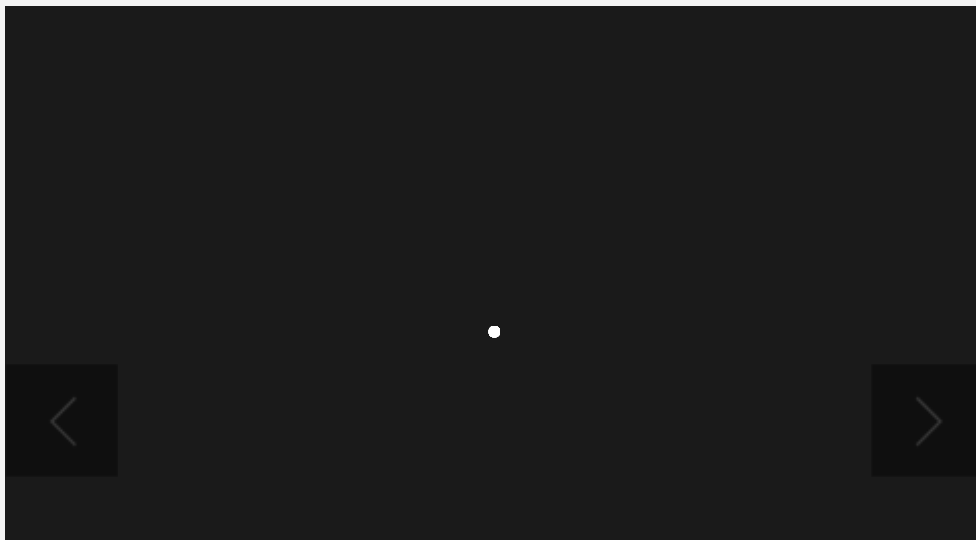
계곡 곳곳에는 자연속의 풀장, 어린이 놀이터, 잔디광장, 의병 체험장, 산책로 등이 조성되어 어린이를 동반한 가족 단위 피서객들의 편안한 휴식처이다.

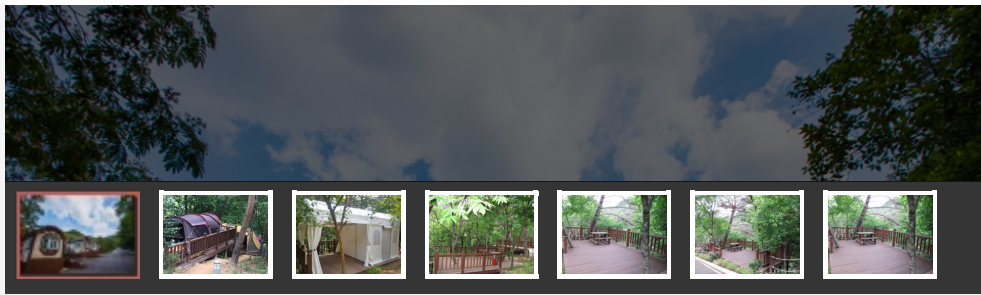
숙박시설 : 캠핑데크/34면, 텐트하우스 6동, 캐러밴 3대

놀이시설 : 유아숲 놀이터, 물놀이터, 썰매장

체험시설 : 의병체험장(활쏘기, 갑옷입기, 투호 등)

부대시설 : 관리동(취사장, 화장실, 매점, 샤워실), 취사동(취사장, 화장실), 매표소, 잔디광장, 주차장





## 상세정보

**시간** 성수기안내 해당내용 없음

**요금** 주말요금적용 해당내용 없음

**요금** 추가인원요금

**시설** 부대/편의시설

- 체험시설 : 의병체험장(활쏘기, 갑옷입기, 투호 등)
- 놀이시설 : 유아숲 놀이터, 물놀이터, 썰매장

## 위치 및 주변정보(주변10km이내)

전체


관광지

음식

숙박



 청계동솔바람아영장

 061-884-7000

[자세히보기](#)

[관심콘텐츠 담기](#)

 청계동솔바람아영장 : 전라남도 곡성군 곡성읍 청계동로

 대중교통길찾기

415

[목록으로](#)

# ***Web Contents***

