



 **곡성군**
GOKSEONG COUNTY

청계울 낚시 캠핑장



주소 입면 청계동로 989-16
전화 061-362-8807

입실/퇴실 14시 / 11시
주차시설 주차시설 : 있음 / 주차요금 : 무료
규모 0채 0실 / 총 0명 수용
인터넷예약 <http://01044877752.wazzang.com/>
장애인시설 정보없음

신용카드 전화예약 조식제공 애완동물

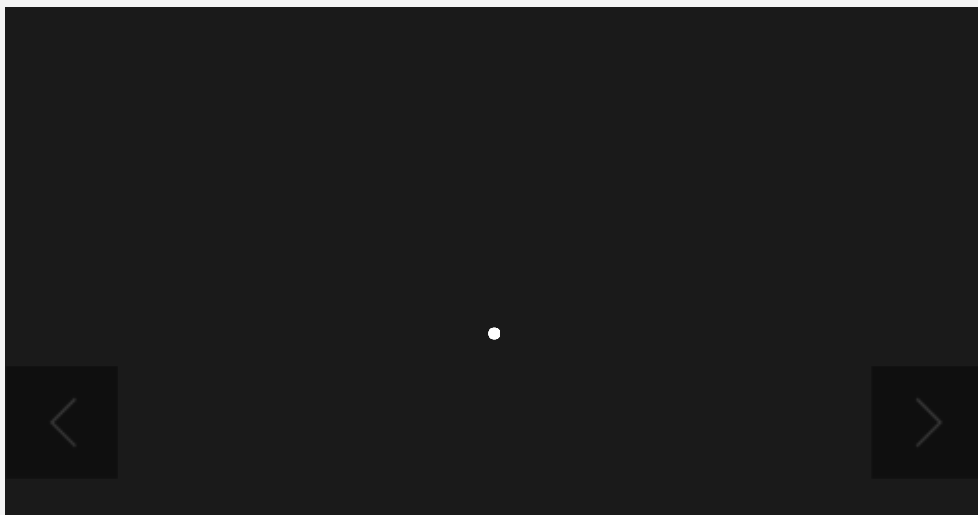
곡성군 입면 섬진강변 동약산 기슭에 위치한 청계울 캠핑장은 광주에서 30분거리의 섬진강변에 위치한 아영장 낚시와 삼나무숲 산림욕이 가능한 캠핑장

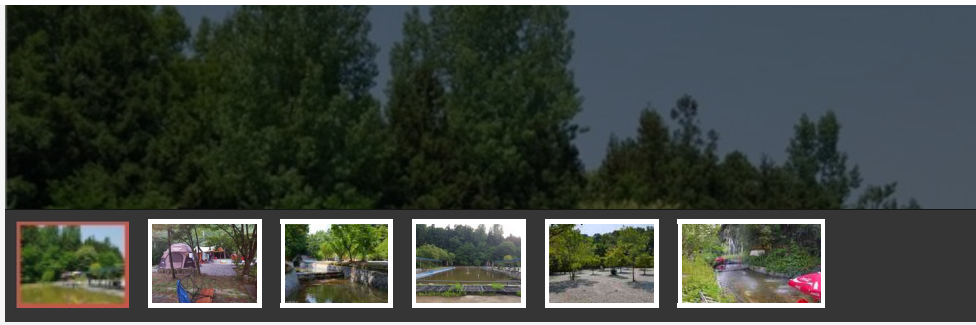
낚시터 위로는 동약산, 아래는 섬진강이 흐르는 곳에 위치하여 날씨가 아무리 가물어도 계속 흐르는 개울 물놀이와 개울가 맨손 고기잡기, 섬진강 다슬기 잡기, 연방죽 체험이 가능하다.

숙박시설 : 캠핑장, 민박(소형방, 대형방, 독채), 낚시터

낚시어종 : 대물잉어, 월척붕어, 향어

체험시설 : 연방죽, 가재잡기, 물고기잡기, 낚시체험, 삼나무 힐링, 다슬기 잡기 등





상세정보

시 성수기안내 해당내용 없음

준

유 주말요금적용 해당내용 없음

금

유 추가인원요금

금

시 부대/편의시설

설

위치 및 주변정보(주변10km이내)

전체

관광지

음식


숙박




 청계울 낚시 캠핑장

 061-362-8807

 자세히보기

 관심콘텐츠 담기

 청계울 낚시 캠핑장 : 전라남도 곡성군 입면 청계동로 989-

 대중교통길찾기

16

목록으로

Web Contents

