





## 별천지가든

모범음식점 남도음식명가



**주소** 오곡면 섬진강로 1258 393-2

**전화** 061-362-8746

**영업시간** 11:00 / 21:00









**휴무일** 정보없음

**주차시설** 주차시설 : 있음 / 주차요금 : 무료 / 승용차 : 40 대 가능 / 대형차 : 6 대 가능

**장애인시설** 휠체어 통로 마련

**화장실** 단독, 남녀분리

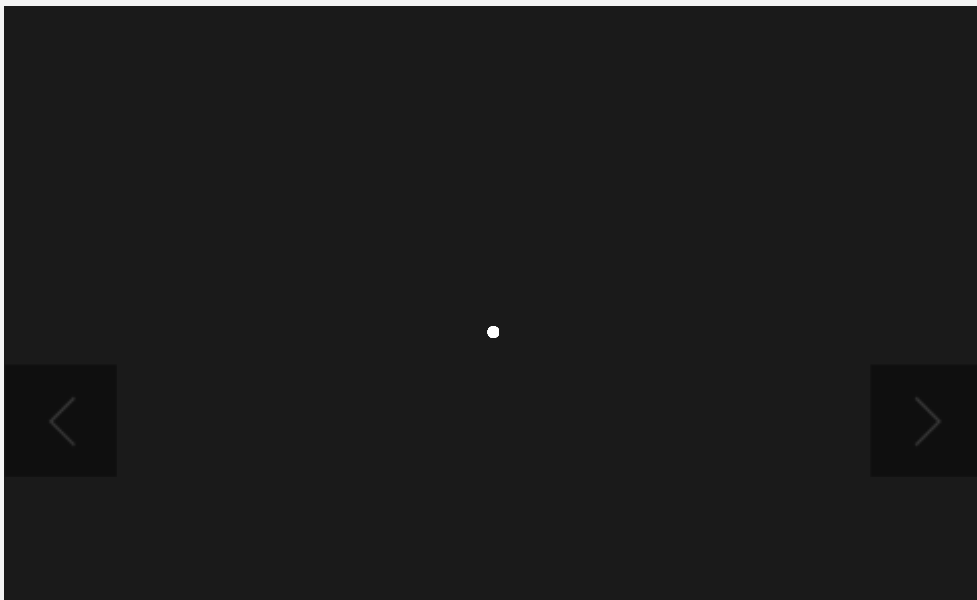
**좌석수** 전체 200석, 테이블 좌석 36석, 입석 4석

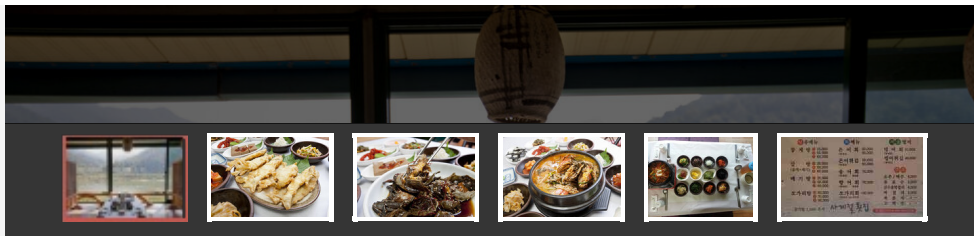
 조식가능
  신용카드
  전화예약
  포장여부
  1인식사
  애완동물
  어린이놀이방
   
 남녀화장실분리

섬진강 강변에 위치하고 있으며 참계장, 메기+참계탕, 쏘가리탕, 빠가사리탕, 은어요리, 빙어요리 등을 즐길 수 있으며 친구,가족, 각종 모임에 찾아가면 좋습니다

▶ **요금**

- 참계탕 : 小 30,000원, 中 40,000원, 大 50,000원
- 참계장 백반 : 1인분 10,000원





## 메뉴정보



### 참게매운탕

₩ 1인: 15,000  
 대: 55,000, 중: 45,000,  
 소: 30,000

직접 농사지은 무시래기를 듬뿍 넣어 시원하고 담백한 참게 매운탕. 깔끔하고 맛이 일품이고 매운탕이지만 맵지 않습니다

☺ 최소 2인분 이상



### 은어튀김

₩ 대: 40,000, 중: 30,000,  
 소: 20,000

수박향이 난다는 은어를 맛있게 튀겨 남녀노소 부담없이 즐길 수 있는 곡성대표 요리



### 참게장 백반

₩ 1인: 15,000

자연산 민물 참게로 만든 간장게장으로 여러번에 걸쳐 장을 달여 참게 특유의 향을 느낄 수 있는 밥도둑



### 메기+참게 매운탕

₩ 1인: 15,000  
 대: 55,000, 중: 45,000, 소: 3,000

메기의 구수한 맛과 참게의 시원한 맛이 어우러져 비리지 않고 영양만점의 보양식

☺ 최소 2인분 이상

뽕가사리 매운탕( 대: 65,000 중: 55,000 소: 40,000 ) , 쏘가리 매운탕( 대: 90,000 중: 80,000 소: 70,000 ) ,  
 은어구이( 한접시 50,000원) , 은어회( 한접시 50,000원) , 빙어튀김( 대: 40,000 중: 30,000 소: 20,000 )

## 위치 및 주변정보(주변10km이내)

전체

관광지

음식

숙박



### 별천지가든

참깨매운탕, 은어튀김, 참게장 백반, 메기+참깨 매운탕

061-362-8746

자세히보기

관심콘텐츠 담기

별천지가든 : 전라남도 곡성군 오곡면 심진강로

대중교통길찾기

1258

목록으로

# ***Web Contents***

