



 **곡성군**
GOKSEONG COUNTY

청수산장

모범음식점 남도음식명가



주소 죽곡면 섬진강로 1015-1

전화 061-362-8382

영업시간 -- / -

휴무일 정보없음

주차시설 주차시설 : 없음

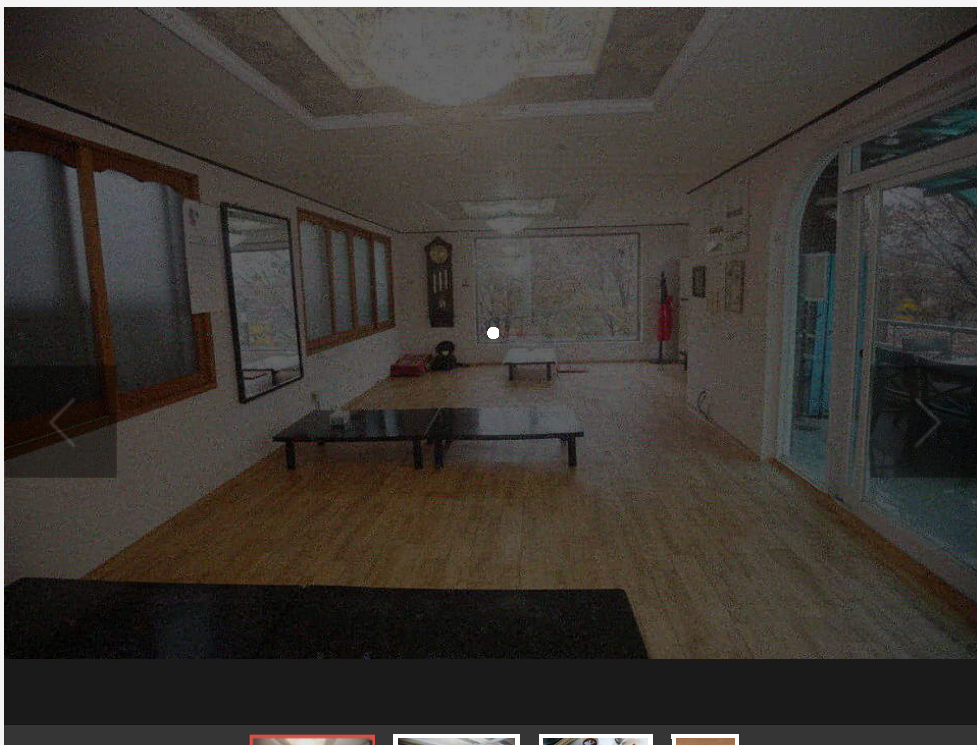
장애인시설 정보없음

화장실 정보없음

좌석수 전체 100석

조식가능
 신용카드
 전화예약
 포장여부
 1인식사
 애완동물
 어린이놀이방
 남녀화장실분리

상세정보 준비중

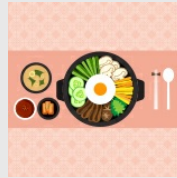




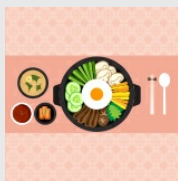
메뉴정보



참계매운탕



은어요리



매운탕



위치 및 주변정보(주변10km이내)

전체


관광지

음식

숙박



 청수산장

 참깨매운탕, 은어요리, 매운탕

 061-362-8382

자세히보기

관심콘텐츠 담기

 청수산장 : 죽곡면 섬진강로 1015-

 대중교통길찾기

1

목록으로

Web Contents

