









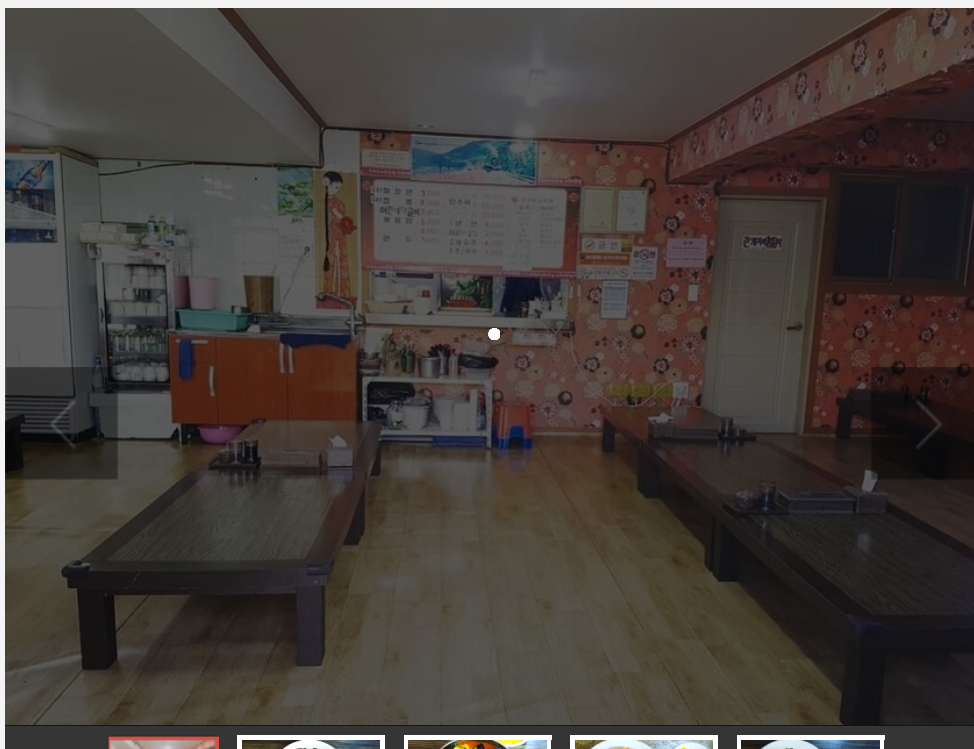


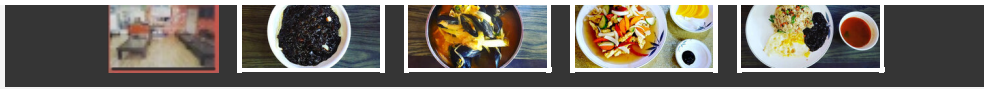
기차반점

	<p>주소 오곡면 기차마을로 132</p> <p>전화 061-362-3404</p>
	<p>영업시간 11:00 / 20:00</p> <p>휴무일</p> <p>주차시설 주차시설 : 없음 / 주변주차장 : 섬진강기차마을 주차장</p> <p>장애인시설 정보없음</p> <p>화장실 타업소공동사용</p> <p>좌석수 전체 14석</p>

 조식가능
  신용카드
  전화예약
  포장여부
  1인식사
  애완동물
  어린이놀이방
  남녀화장실분리

45년 전통의 옛날 수타면을 맛보고 가세요





메뉴정보



짜장면

₩ 1인:
7,000

매일 춘장과 돼지고기 그리고 각종 야채들을 좋은 기름에 볶아 옛날 짜장맛을 담은 맛있는 짜장면입니다



짬뽕

₩ 1인:
8,000

차독박이와 해산물의 만남~! 각종 야채까지 볶아 구수하고 담백, 칼칼한 맛을 냅니다



볶음밥

₩ 1인:
8,000



탕수육

₩ 대: 30,000, 중: 25,000,
소: 18,000

좋은 돼지고기 뒷다리를 사용하여 새콤달콤한 소스에 각종 야채를 넣은 돌이먹다 하나죽어도 모를 우리집 대표메뉴

콩국수(,) 냉면(,) 만두(,) 어린이 떡갈비()

위치 및 주변정보(주변10km이내)

전체

관광지

음식

숙박



★ 기차반점

☺ 짜장면, 짬뽕, 볶음밥, 탕수육

☎ 061-362-3404

자세히보기

관심콘텐츠 담기

📍 기차반점 : 오곡면 기차마을로

📍 대중교통길찾기

132

목록으로

Web Contents

