





## 청계동 솔바람야영장



 주소 곡성읍 청계동로 415  
 전화 061-884-7000  
 추천 2

이용시간 정보없음  
 휴무일 연중무휴  
 이용요금 유료(아래 상세내역 참조)  
 주차시설 없음  
 장애인시설 없음

관심여행답기

추천하기

청계동 솔바람 야영장은 임진왜란 초기에 거병하여 운암전투를 대승으로 이끈 청계 양대박 의병장이 국란을 예견하여 의병을 모집 양성하고 군량미와 병장기 등을 미리 비축하였던 역사의 숨결이 묻어 있는 곳으로, 이곳에 관리실 및 취사장과 데크 캠프장 40면 등을 조성하여 옛 의병들의 구국정신을 되돌아보고 활쏘기와 갑옷입기 체험 등 의병활동 체험을 통해 옛 의병들의 구국정신과 우리문화를 느낄 수 있도록 조성되어 있다.

[시설내용]

- 야영데크 40면
- 관리동(관리사, 취사장, 화장실, 샤워장), 의병체험장, 숲놀이터
- 별동(취사장, 화장실), 매표소, 휴게공간(아외용벤치)

[입장료]

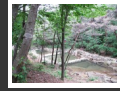
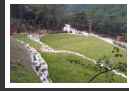
- 성인 3,000원 / 청소년 2,500원 / 어린이 ·65세이상 2000원

[야영데크 사용료]

- 성수기 (4월~10월) : 주중 40,000원 / 주말 50,000원
- 비수기 (11월~3월) : 주중 35,000원 / 주말 40,000원

- ※ 주중기준 : 일요일 ~ 목요일, 휴일의 마지막 날
- ※ 주말기준 : 금요일, 토요일, 공휴일
- ※ 연령기준 : 영·유아(만6세 이하), 어린이(만7세~만12세), 청소년(만13세~만18세)
- ※ 이용시간 : 시작일 14시 부터 종료일 11시 까지
- ※ 사용료 감면 상세는 전화문의 (61-884-7000)





## 위치 및 주변정보(주변10km이내)

+

전체

관광지

음식

숙박

-



★ 청계동 솔바람야영장

📍 곡성읍 청계동로 415

☎ 061-884-7000

자세히보기

관심콘텐츠 담기

📍 청계동 솔바람야영장 : 곡성읍 청계동로

📍 대중교통길찾기

415

목록으로

COPYRIGHT © GOKSEONG-GUN. ALL RIGHTS RESERVED.

(<http://www.gokseong.go.kr/tour>)

# ***Web Contents***

