






## 초고장 (草藁匠)



📍 주소 오곡면 오지리 747-8 (기차마을 내)

☎ 전화 -

❤ 추천 2

---

이용시간 정보없음

휴무일 연중무휴

이용요금 무료

주차시설 없음

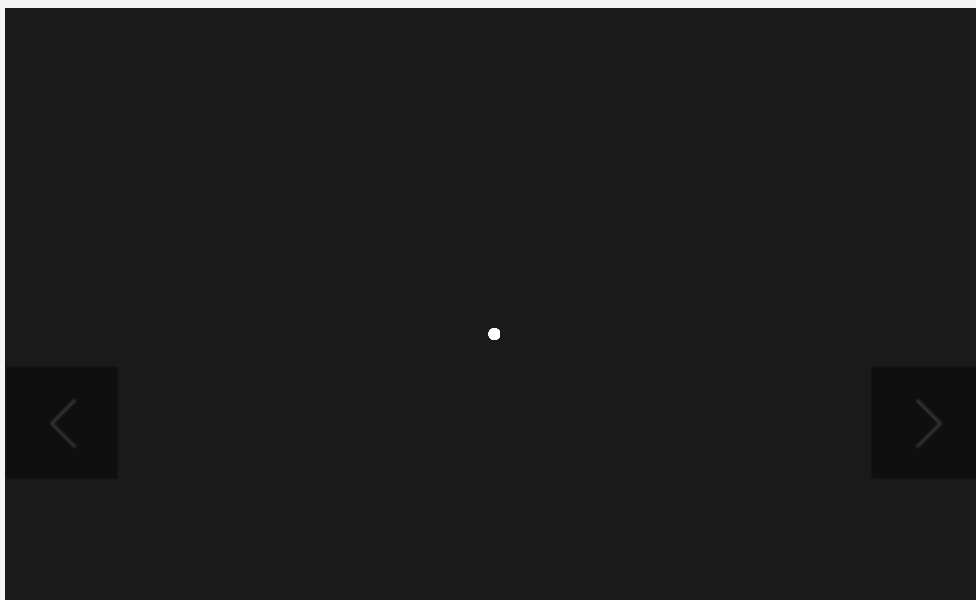
장애인시설 없음

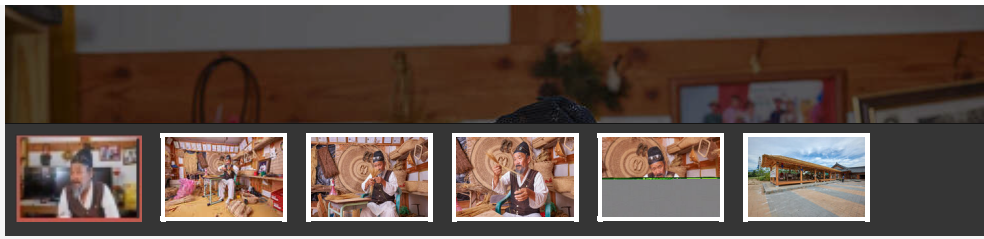
관심여행담기
추천하기

문화유산지정번호	지정일	시대	규모
무형문화유산 제55호	2013.12.19		

초고장(草藁匠)은 짚과 풀로 전통 생활용구와 농업 도구, 민속신앙 도구 등을 만드는 기술이다. 재료의 변화로 잊혀져가는 기술이 돼가고 있다. 곡성 임채지 장인이 전통 짚풀공예 기술을 원형으로 체득해 전승해 오고 있다.

도 무형문화재 초고장 임채지씨는 기차마을 내에서 짚풀로 만든 다양한 생활용품과 농업도구 등을 만드는 기술을 전승 및 전시하고 있으며, 새끼 꼬기 체험도 가능하다.





## 위치 및 주변정보(주변10km이내)

전체

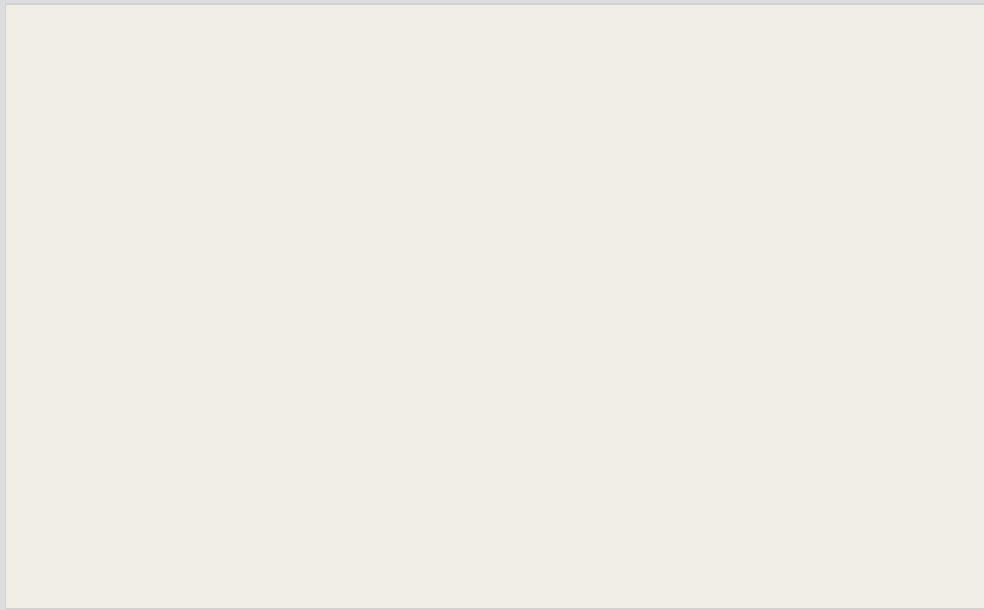
관광지

음식

숙박

+

-



★ 초고장 (草蕒匠)

오곡면 오지리 747-8

정보없음

자세히보기

관심콘텐츠 담기

초고장 (草蕒匠) : 오곡면 오지리 747-

대중교통길찾기

8

목록으로



# ***Web Contents***

