



 **곡성군**
GOKSEONG COUNTY

대항강 출렁다리



주소 죽곡면 태평리 412-5
 전화 061-360-8431
 추천 1

이용시간 정보없음
 휴무일 연중무휴
 이용요금 무료
 주차시설 없음
 장애인시설 없음

관심여행담기

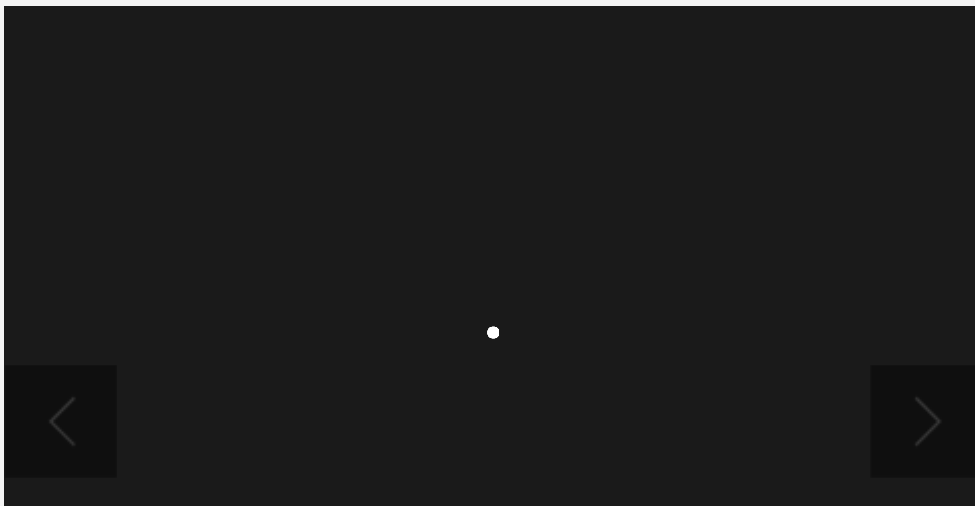
추천하기

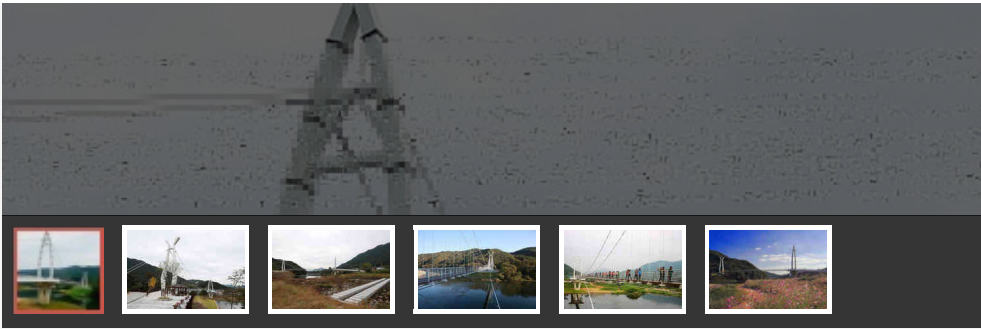
대항강출렁다리는 대항강을 가로질러 죽곡면 태평리와 목사동면 구룡리를 연결하는 185m 길이의 인도교로 국내하천에 설치된 최장거리 다리이다.

그동안 접근이 불편했던 강 건너편 7km가량의 트레킹 코스가 출렁다리와 연결되면서 대항강의 빼어난 경관을 한 눈에 감상할 수 있고, 안전하면서도 사람이 지나가면 위아래로 30cm 가량 출렁이기 때문에 출렁다리를 건너는 스릴이 있어 이곳을 찾는 이들에게 즐거움을 안겨 준다. 트레킹코스는 소나무숲길, 대나무 숲길, 삼나무숲길로 구성되어 있다.

[대항강 트레킹코스]

18번 국도 건너편으로 대항강변을 따라 25km를 따라 걸을 수 있는 트레킹 코스가 있다. 이 코스는 압록에서 시작하여 임도와 농로 그리고 강변을 번갈아가며 주암댐까지 연결된다. 아직은 돌레길이 완벽하게 정비되어 있지 않은 상태라서 지도를 참조하지 않으면 연결로를 찾는 데 다소 애를 먹을 수 있지만 오히려 그런 점이 재미있는 트레킹을 즐길 수 있게 해준다. 출발점은 압록이나 대항강출렁다리로 삼는 것이 좋다.

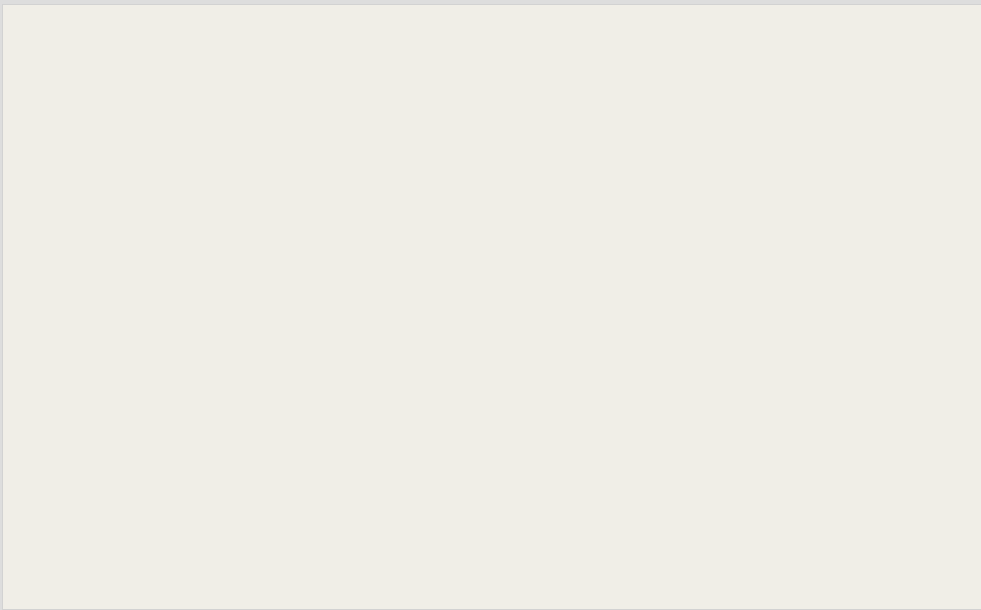







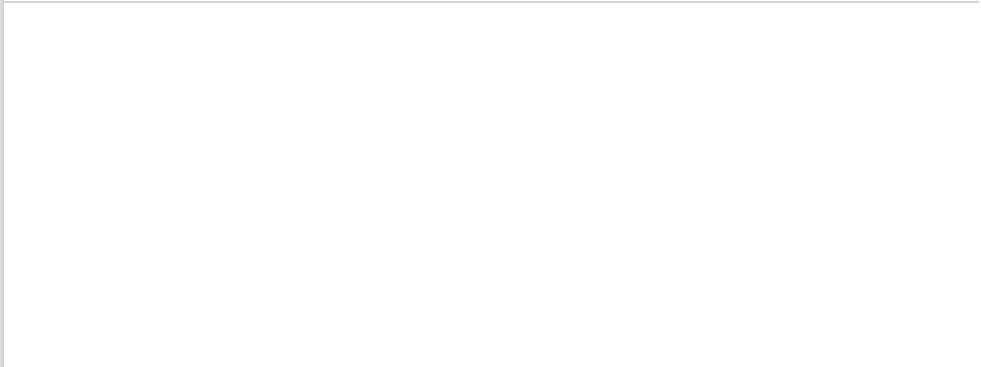
위치 및 주변정보(주변10km이내)



- 전체
- 관광지
- 음식
- 숙박



 **대항강 출렁다리**
 죽곡면 태평리 412-5
 061-360-8431
[자세히보기](#) [관심콘텐츠 담기](#)



 대항강 출렁다리 : 죽곡면 태평리 412-  대중교통길찾기



COPYRIGHT © GOKSEONG-GUN. ALL RIGHTS RESERVED.

Web Contents

