





 **곡성군**
GOKSEONG COUNTY



미지와 현실을 이어주는 판타지 공간 곡성 섬진강 기차마을

곡성 섬진강 기차마을은 섬진강변을 달리는 증기기관차와 레일바이크, 요슬랜드, 동물농장 등 익숙함과 새로움이 공존하는 새로운 개념의 테마파크이다.

 주소 : 전남 곡성군 오곡면 기차마을로 232

 061-363-9900(증기기관차 및 레일바이크 문의), 061-363-8379/061-360-8419(관광안내문의)



기차마을 다리



기차마을 대관람차



치치뿌뿌 놀이터

1960년대를 고스란히 옮겨 놓은 것 같은 플랫폼으로 연기를 뿜으며 기차가 들어오면 내리는 승객들과 그것을 배경으로 사진을 찍는 소란스러움이 옛 기차역의 향수를 불러 일으킨다.


옛 곡성역 철도 부지에 실제로 운영했던 증기기관차와 디젤기관차 그리고 객차들이 세워져 있어 지금도 운행중인 철도역 같다는 느낌이 들며 기차에 대한 판타지를 충족시킨다.


장미공원

섬진강기차마을 단지 내에 위치한 장미공원은 대한민국 최고의 장미공원을 목표로 사랑의 상징 '천사'와 음이 같은 1,004 품종을 수집하여 75,000㎡의 부지에 독일, 프랑스, 영국 등 유럽의 우수한 장미품종들을 수집, 전국에서 가장 많은 1,004종의 장미를 식재하여 조성되었다.

장미와 다양한 수목, 연못 등이 아름다운 경관을 이루고 있으며, 그 밖에 분수, 미로원, 야외공연장, 파고라 등 다양한 시설을 갖추고 있다.

독특하고 다양한 장미품종들을 정성스럽게 관리하여 5~11월 계속해서 장미꽃을 감상할 수 있고, 매년 5월에서 6월 사이 세계장미축제를 개최하여 많은 관광객들을 맞이하고 있다.

 평시 운영시간 : 09:00 ~ 20:00(매표시간 09:00 ~ 18:00)

 입장료 : 기차마을 입장료에 포함

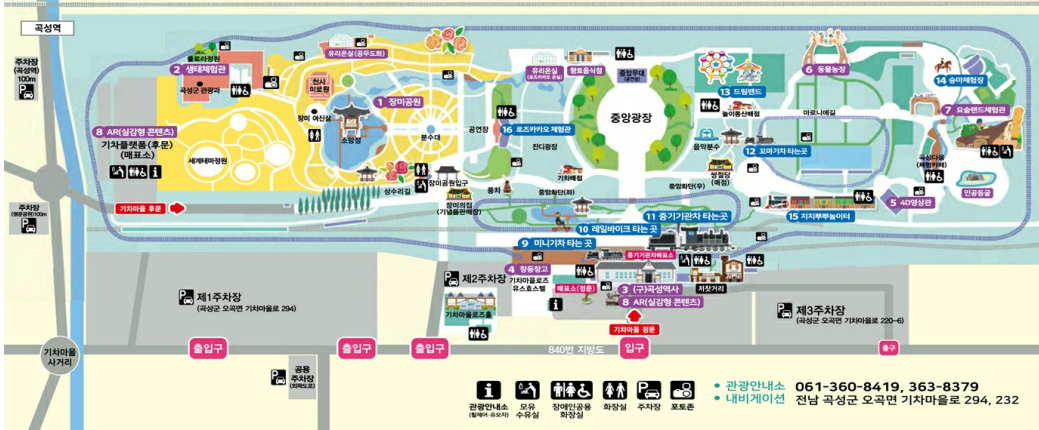
곡성 섬진강 기차마을 안내도

무료 이용

- ① 장미공원 ② 생태학습관 ③ (구)곡성역사 ④ 장동참고
- ④D영상관 ⑥ 동물농장 ⑦ 요슬랜드체험관 ⑧ AR(실감형 콘텐츠)

유료 이용

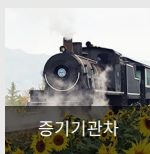
- ⑨ 미니기차 ⑩ 기차마을 레일바이크 ⑪ 증기기관차 ⑫ 꼬마기차
- ⑬ 드림랜드 ⑭ 승마체험장 ⑮ 차치부부놀이터 ⑯ 로즈카카오체험관



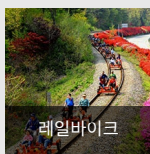
섬진강기차마을 입장료

구분	대인	소인 및 경로우대자	무료
개인	5,000원	4,500원	곡성군민, 국가유공자, 장애인
단체 (대인 30명 이상 / 소인-경로 15명 이상)	4,500원	4,000원	

- 소인 기준은 48개월~만 12세 이하, 경로우대자는 만 65세 이상
- 섬진강기차마을 반입(진입) 금지 목록 : 자전거, 오토바이 및 전동차, 인라인스케이트, 드론, 반려동물, 킥보드 및 일반보드, 휴대용 가스레인지 기타 관광객들에게 위협이 되는 물품
- ***반려동물 출입불가(케이지, 유모차 등 모든 경우 포함)**
- * 예외 : 장애인 안내견은 장애인과 동반하거나 '보조견 표시'등을 착용한 경우 입장 가능하며, 전동차는 장애인이 운전하는 경우 입장 가능



증기기관차



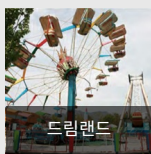
레일바이크



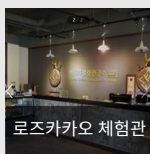
동물농장



미니기차



드림랜드



로즈카카오 체험관

증기기관차

- 운행구간 :
 - (하행) 섬진강 기차마을 → 가정역
 - (상행)가정역(15분간 정차) → 섬진강 기차마을
- 소요시간 : 75분(15분 정차시간 포함)
- 운행속도 : 30~40km/h
- 승차인원 : 224명(좌석 172명, 입석 50명, 장애인 전용 2명)
 - ※ 국가유공자 : 본인 50%할인
 - ※ 복지카드 중증 소지자 : 본인 50%, 활동을 보조하는 자 1인 무료
 - ※ 중복할인 불가
 - ※ 가정역에서 증기기관차 티켓발권 시 기차마을 입장료 포함



※ 시행일 : 2020. 5. 1.부터

구분		왕복			편도	
		좌석	입좌석	입석	좌석	입석
개인	대인	9,000원	8,000원	7,000원	6,000원	5,000원
	소인,경로우대자	8,000원	7,000원	6,000원	5,000원	4,000원
단체 (20명 이상)	대인	개인 이용료의 10% 할인				
	소인,경로우대자	개인 이용료의 10% 할인				

☎ 예약 및 문의 : 코레일관광개발(주) 061)363-6174, 363-9900

인터넷예약 운행시간표 보기

기차마을 레일바이크



과거와 현재, 미래가 공존하는곳. 구곡성역사가 그대로 보존되고 있는 공원에서 페달을 힘껏 밟으며 동심의 세계로 돌아가는 곳. 따사로운 햇살과 녹색의 자연을 가까이서 경험할 수 있는 행복한 순간과 감동을 느낄 수 있다.

- 운행구간 : 기차마을 내 순환형(1km)
- 이용요금 : 10,000원(6대 이상 단체 10%할인)
- 운행시간 : 09:00 ~ 17:30
- 탑승인원 : 1대당 4명
- 소요시간 : 1순환당 10~15분 소요
- ※ 예약없이 현장에서 선착순으로 이용가능

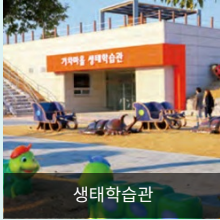
기차마을 드림랜드

회전목마, 우주전투기, 미니기차, 콤보이, 바이킹 등 어린이가 좋아하는 총9개의 놀이시설이 구비되어 있다.



☎ 단체 이용문의 : 061-363-8977

섬진강기차마을 기타 전시 시설



생태학습관



치치뿌뿌 놀이터



요슬랜드



4D영상관



문의전화 061-360-8444

COPYRIGHT © GOKSEONG-GUN. ALL RIGHTS RESERVED.

Web Contents

