





 **곡성군**
GOKSEONG COUNTY

곡성섬진강천문대



 주소 구례군 구례읍 섬진강로 1234

 전화 061-363-8528

 추천 11

이용시간 14시~22시

휴무일 1월1일, 설날, 추석날, 매주 월요일, 공휴일 다음날

이용요금 유료(아래 상세내역 참조)

주차시설 주차시설 : 있음 / 주차요금 : 무료

장애인시설 없음

관심여행담기

홈페이지

추천하기

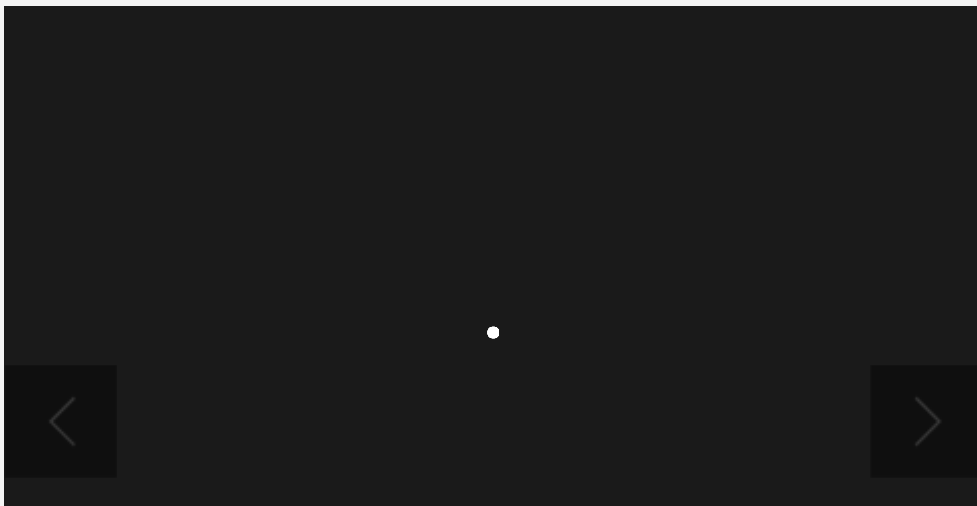
2007년 9월 19일 개관한 곡성섬진강천문대는 아름답고 깨끗한 섬진강이 흐르는 강변에 위치하고 있으며, 한국천문연구원에서 우리나라 순수 과학기술로 제작한 600mm 천체망원을 설치한 주관측실을 비롯하여 정밀도를 자랑하는 다양한 망원경들이 설치되어 있는 보조관측실, 8m 원형돔 스크린을 갖춘 천체투영실, 그리고 각종 천문자료 등을 전시해 놓은 학습공간으로 구성되어 있어, 별에 대한 옛 추억을 되새기고 미래 우주시대 주인공이 되기 위한 꿈과 미래를 찾아 떠나는 우주여행의 길잡이 역할을 충실히 할 것이다.

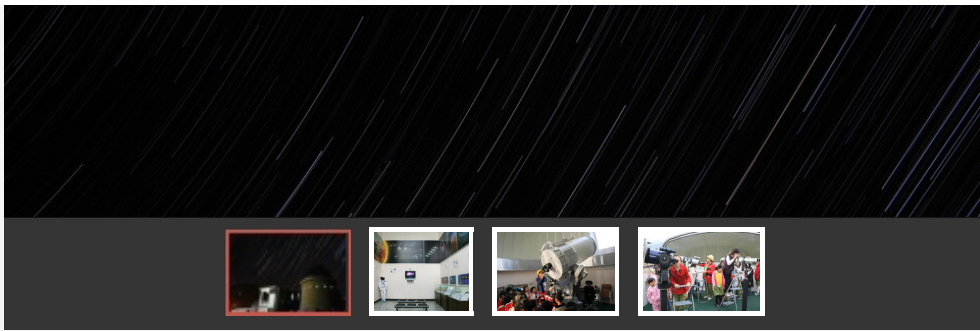
[시설현황]

- 1층 : 천체투영실, 전시실, 시청각실, 전기기계실, 사무실 등
- 2층 : 주관측실, 보조관측실, 전시실

[이용안내]

- 운영시간 : 매일14:00~22:00 (평일 21시 까지 입장, 휴관일 제외)
- 온라인 예약은 관람 인원이 단체(20인 이상) 일 경우에만 가능합니다.
- 개인일 경우에는 천문대에 방문하시면 관람 가능합니다.

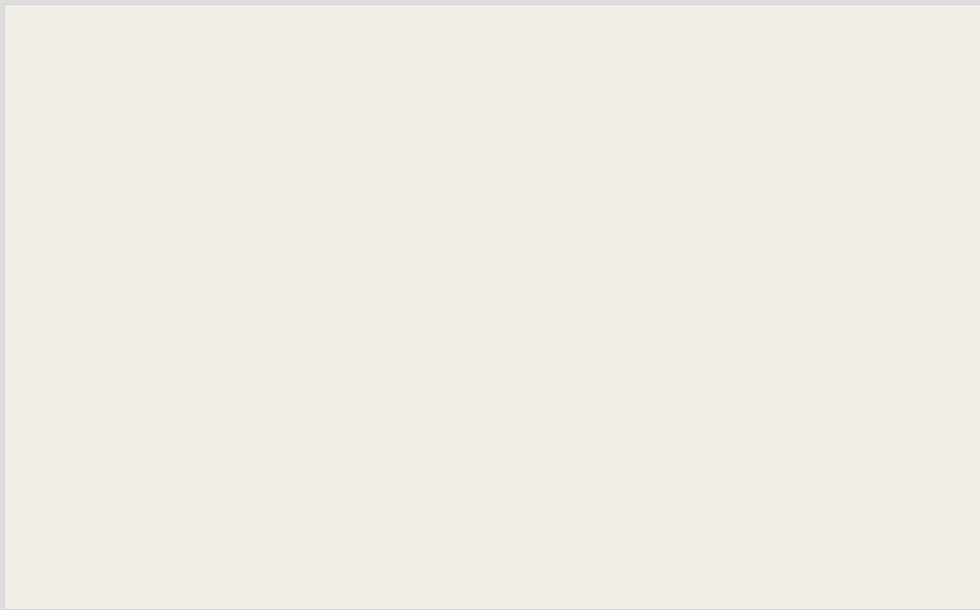




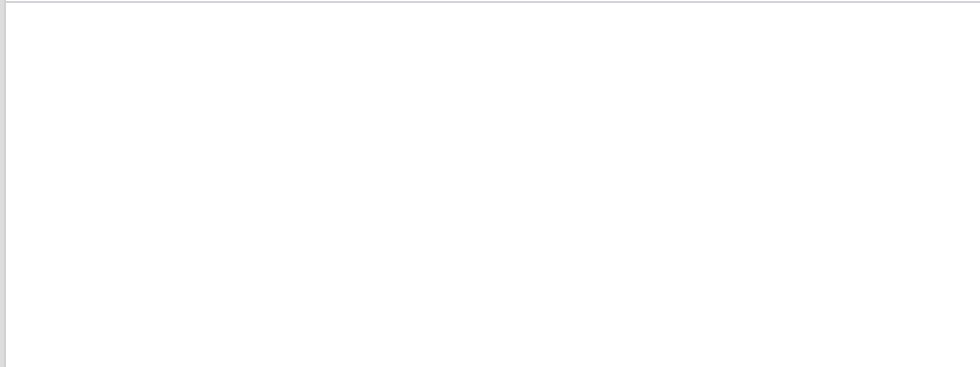
위치 및 주변정보(주변10km이내)



- 전체
- 관광지
- 음식
- 숙박



★ 곡성성진강천문대
구례군 구례읍 성진강로 1234
061-363-8528
[자세히보기](#) [관심콘텐츠 담기](#)



곡성성진강천문대 : 구례군 구례읍 성진강로

대중교통길찾기

1234

목록으로

(<http://www.gokseong.go.kr/tour>)



COPYRIGHT © GOKSEONG-GUN. ALL RIGHTS RESERVED.

Web Contents

