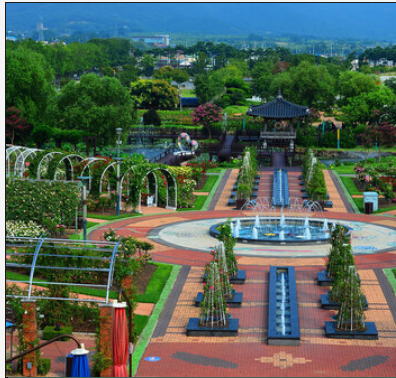




 **곡성군**
GOKSEONG COUNTY

섬진강기차마을



📍 주소 곡성군 오곡면 기차마을로 232
 ☎ 전화 061-362-7461
 ❤️ 추천 22

이용시간 9시~18시
 휴무일 연중무휴
 이용요금 유료(아래 상세내역 참조)
 주차시설 주차시설 : 있음 / 주차요금 : 무료
 장애인시설 없음

관심여행담기

홈페이지

추천하기

증기소리가 둔탁하지만 촌스럽지 않고, 많은 사람들의 관심을 받지만 혼자만의 공간이 있는곳.
 증기기관차와 레일바이크체험, 음악분수, 엔터테인먼트 놀이공간까지 옛 추억과 테마가 있는 새로움과 익숙함이 공존하는 새로운 개념의 테마파크이다.

인기 관광지로 각광을 받고 있는 기차마을의 첫 관문은 옛 곡성역 건물을 그대로 기차마을 정문으로 사용하고 있다. 그래서 그곳을 통과하면 아련한 추억이 기다리고 있을 것 같다.

1960년대를 고스란히 옮겨 놓은 것 같은 플랫폼으로 기차가 들어오자 내리는 승객들과 그것을 배경으로 사진을 찍어 추억을 남기고, 플랫폼에는 수형이 아름다운 두 그루의 소나무가 있는데 소나무를 배경으로 나란히 서서 단체사진을 찍어도 멋지다.

관람은 반 시계 방향으로 돌면서 관람시설과 놀이시설을 하나씩 섭렵해가는 것이 가장 효과적인데 기차 체험 공간 치치뿌뿌 놀이터, 오감으로 느끼는 4D 영상관, 커다란 도깨비가 방망이를 치켜들고 서 있는 재미있는 요술 란드를 차례로 돌아보는 동안 우리는 어느덧 동심의 세계에 흠뻑 빠져들수 있다. 전통체험관에서 칼에 글귀를 새기는 무형문화재 낙죽장도 전시관도 볼 수 있다.

기차마을 최고의 포토존으로 알려진 장미공원은 기차마을 안에 있으면서도 별도의 공원이니 다름없는 매우 특별한 공간이다. 장미공원은 무려 3만 7천여주, 1004종의 장미와 세계 몇 안 되는 희귀종도 수십종을 보유중이다.

그리고 그 명성을 유지하기 위해 숙련된 원예 전문가들이 일년 내내 정성을 다하여 관리하고 있는데 5월 장미 축제때는 이곳의 장미들이 일제히 개화를 하면서 대단한 장관이 펼쳐진다.

이때 우리나라 최고로 꼽히는 장미의 향연을 즐기기 위해서 전국에서 엄청난 관광객들이 몰려드는데 곡성 장미공원의 5월 장미는 꼭 봐야 할 명소이다.

[증기기관차]

- 운행구간 : 섬진강기차마을~가정역(양북20km)
- 승차인원 : 324명(좌석 172명, 입석 150명, 장애인 2명)
- 이용요금 : 양북-대인 10,000원, 소인(경로포함) 9,000원 / 편도 -대인 7,000원 / 소인(경로포함) 6,000원

[기차마을레일바이크]

철도공원 내에 설치된 철로 위를 달리는 자체 제작한 레일바이크의 색다른 경험을 온 가족이 함께 즐길 수 있다.

- 운행구간 : 섬진강 기차마을 내 순환형(1km)
- 이용요금 : 1대 10,000원
- 운행시간 : 예약없이 선착순으로 이용(1순환당 15분 정도 소요)
- 발권시간 : 09:00 ~ 17:20

[기차마을 생태학습관]

섬진강의 자연 생태와 천적관계를 테마로 한 자연속의 실제 곤충들을 전시하고 멸종 위기 2급인 꼬마잠자리 등 습지생물의 서식처 보호와 습지 보존의 중요성을 일깨워주므로써 어린이들의 교육장으로 활용되고 있다.

- 운영시간 : 09:00~18:00
- 문의전화 : 061-360-8404

[요술랜드]

섬진강의 도깨비살과 마천목장군의 설화, 유래 등을 스토리텔링과 관광상품화하여 섬진강기차마을과 연계한 도깨비 전시, 체험공간이다.

- 운영시간 : 09:00~18:00 (체험교실 10:00~17:00)
- 문의전화 : 061-360-8404

[미니기차]

섬진강기차마을 공원 외곽을 돌면서 전체를 관람할 수 있는 관광열차로 스틸과 낭만을 즐길 수 있다.

- 운영안내 : 섬진강기차마을 내 순환형(2.4km)
- 이용요금 : 성인 5,000원 / 중고생 4,000원 / 어린이,경로 3,000원
- 문의전화 : 061-363-0000

[드림랜드]

관람차, 회전목마, 우주주투기, 미니기차, 바이킹, 콤보이, 미니힐, 미니바이킹 댄스퀵, 뮤직익스프레스 등 놀이시설이 있다.

- 운영시간 : 09:00~18:00
- 문의전화 : 061-363-8977

[4D상영관]

가상현실을 체험해볼 수 있는 체험장, 직접 페달을 굴림으로써 더욱더 실감나는 체험을 할 수 있다.

- 주의사항 : 어린이용 신장110cm 이상, 어른용 신장 150cm 이상 이용가능
- 체험예약 : 당일만 가능
- 예약문의 전화 : 061-360-8404

[치치뿌뿌놀이터]

어린이들의 꿈, 희망 상상을 키우고 기차의 역사와 기차마을의 문화를 알리고 공유하는 공간으로 꾸며졌으며, 치치뿌뿌 기관실, 푹푹푹 작업실, 칙칙푹푹 세계여행, 기차놀이터 등으로 구성되어 있다.

- 운영시간 : 09:00~18:00
- 문의전화 : 061-360-8404

[동물농장]

어린이가 좋아하는 토끼, 염소, 병아리 등 먹이주기 체험은 가족단위 관광객에게 인기가 많다.

- 문의전화 : 061-360-8405

[낙죽장도]

2~3년생 대나무 뿌리부분을 사용하여 인두로 글씨나 무늬를 새겨 넣은 칼로 국가지정 무형문화재 한상봉씨에 의해 재현되면 그 예술성이 돋보이는 우수 공예품이다.

- 문의전화 010-5326-0060

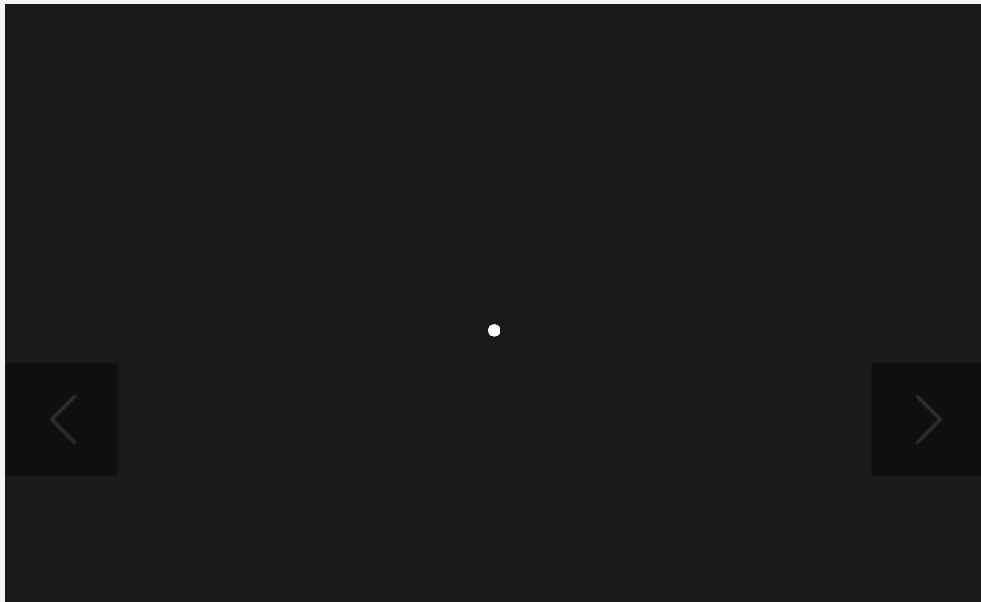
[짚풀공예]

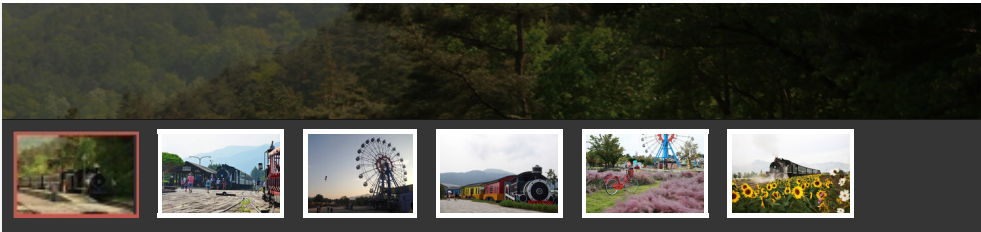
도지정 무형문화재 초고장 임채지씨는 기차마을내에서 짚풀로 다양한 생활용품과 농업도구 등을 만드는 기술을 전승 및 전시하고 있으며, 새끼 꼬기 체험도 가능하다.

- 문의전화 010-4602-6415

※ 기차마을 각종 입장료 및 이용료, 운영시간 등은 홈페이지를 참조하시기 바랍니다.

(<http://www.railtrip.co.kr/homepage/gokseong/>)

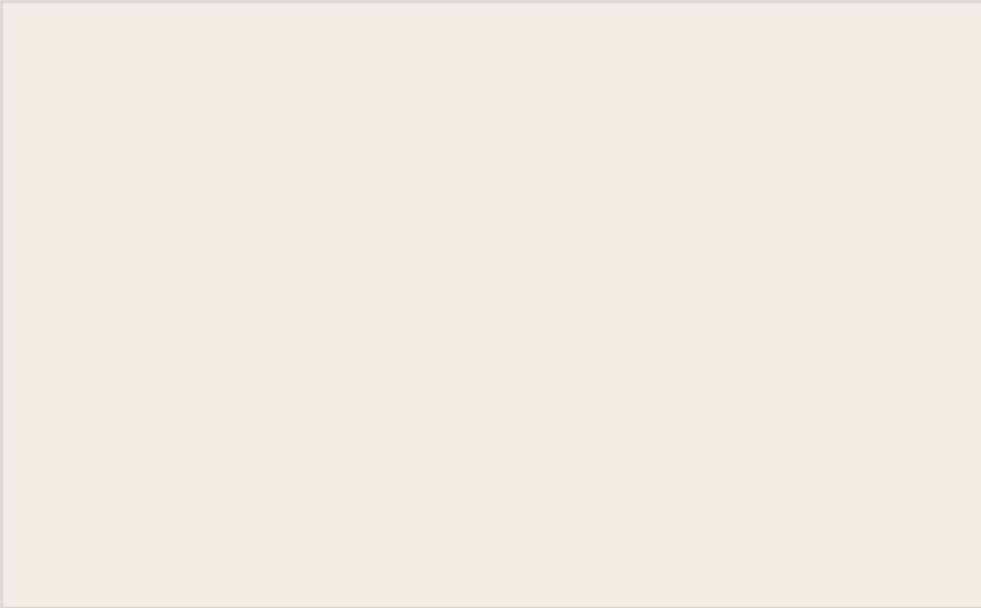




위치 및 주변정보(주변10km이내)



- 전체
- 관광지
- 음식
- 숙박



★ **섬진강기차마을**
● 곡성군 오곡면 기차마을로 232
☎ 061-362-7461
[자세히보기](#) [관심콘텐츠 담기](#)

📍 섬진강기차마을 : 곡성군 오곡면 기차마을로 [▶ 대중교통길찾기](#)

232

[목록으로](#)

Web Contents

