





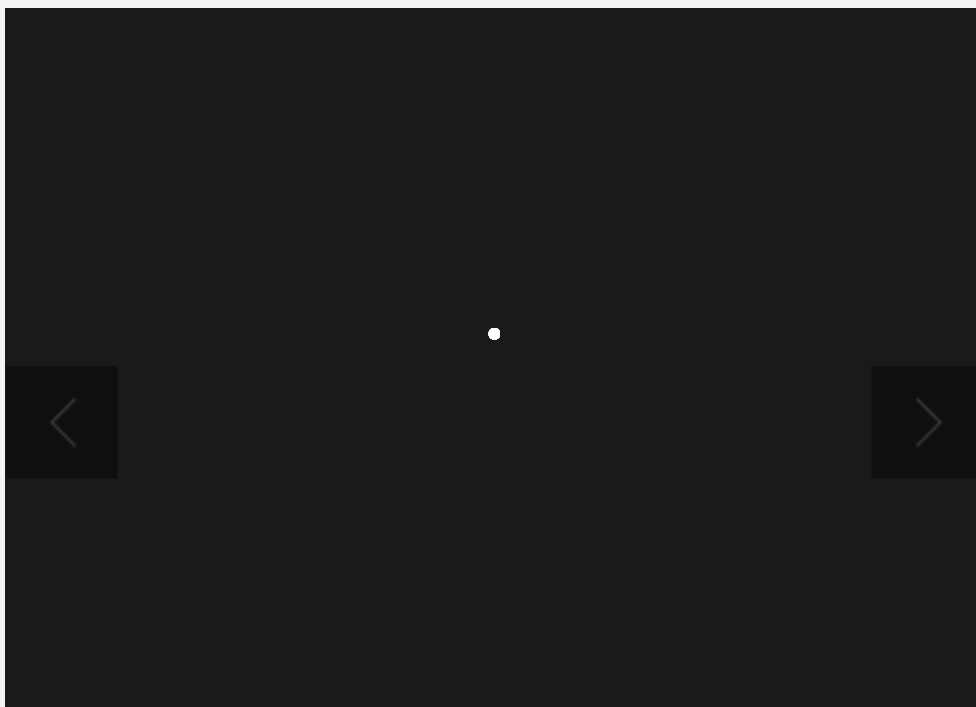


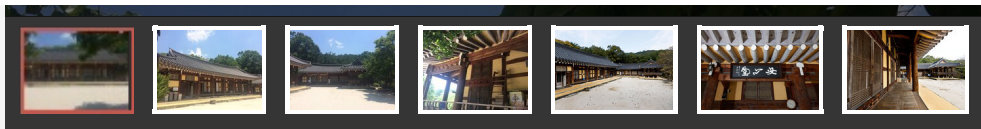
곡성 성륜사 안심당·육화당

	<p> 주소 곡성군 미술관로 287</p> <p> 전화 -</p> <p> 추천 0</p>
	<p>이용시간 연중개방</p> <p>휴무일 연중무휴</p> <p>이용요금 무료</p> <p>주차시설 없음</p> <p>장애인시설 없음</p>
<p><input type="button" value="관심여행담기"/> <input type="button" value="추천하기"/></p>	

1920년 구례 지역의 상류가옥인 국포고택을 1987년 이축한 건축물로서 전통한옥 건축형식을 기본으로 근대기 시대적 상황에 따라 근대적 건축기법을 부분적으로 적용함으로써 한옥의 시대적 변용과정을 잘 보여주고 있으며, 근대기 활동한 남종화의 거장인 아산 조방원(雅山 趙邦元, 1922~2014) 화백이 전통문화예술 교육과 창작을 위한 전승공간으로서도 가치가 있는 곳으로 판단된다.

※ 본 저작물은 국가문화유산포털에서 작성하여 공공누리 제1유형으로 개방한 문화재검색을 이용하였으며, 해당 저작물은 '문화재청 국가문화유산포털, <http://www.heritage.go.kr>에서 무료로 다운받으실 수 있습니다.

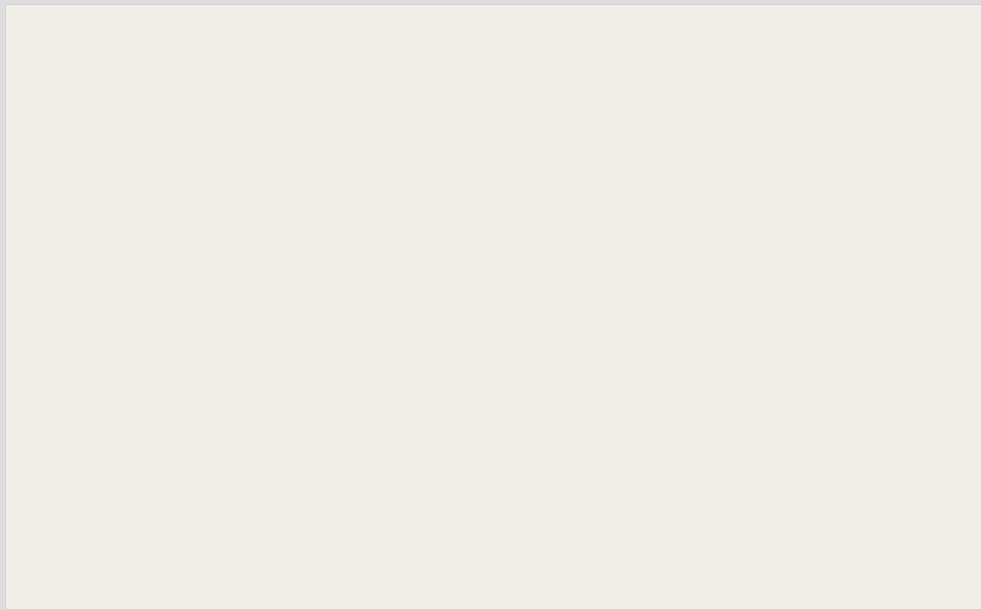




위치 및 주변정보(주변10km이내)



- 전체
- 관광지
- 음식
- 숙박

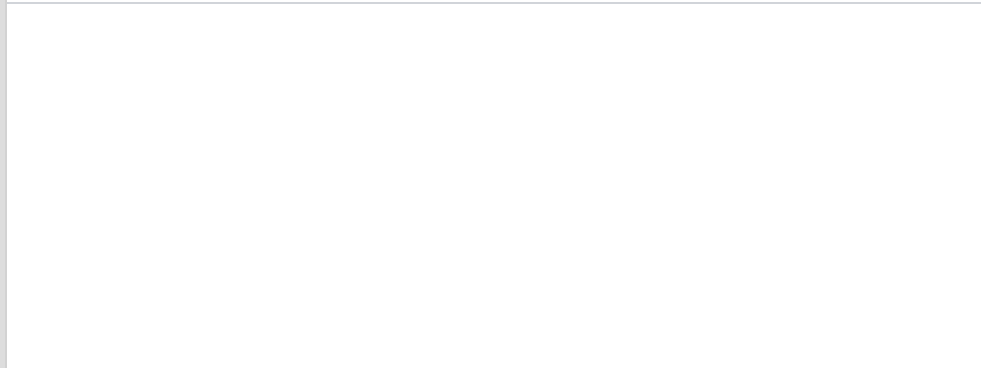


★ 곡성 성륜사 안심당·육화당

📍 곡성군 미술관로 287

📞 정보없음

자세히보기 관심콘텐츠 담기



📍 곡성 성륜사 안심당·육화당 : 곡성군 미술관로 🗺️ 대중교통길찾기

287

목록으로

Web Contents

