



 **곡성군**  
GOKSEONG COUNTY



## 천마산



주소 곡성군 고달면 고달리  
전화 061-360-8780  
추천 0

이용시간 정보없음  
휴무일 연중무휴  
이용요금 무료  
주차시설 없음  
장애인시설 없음

관심여행담기

추천하기

위치 : 고달면~구례 산동면  
높이 : 653.8m

고대 풍수지리설에 따라 이 산 중턱에 「天馬時風」 이란 明堂이 있는데 이름은 천마시풍에서 유래된 것이라 구전(口傳)되었다고 전해진다.

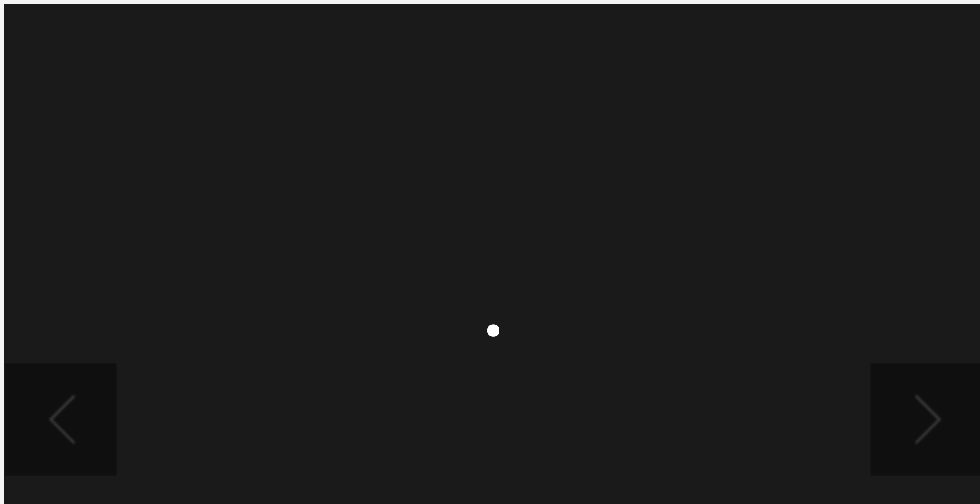
산 좋고 물 맑은 고장임을 상징하듯 곡성에는 유달리 명당이 많다. 전국적인 명성을 자랑하는 곤방산 못지않게 고달면에 소재한 천마산도 그 중 하나다.

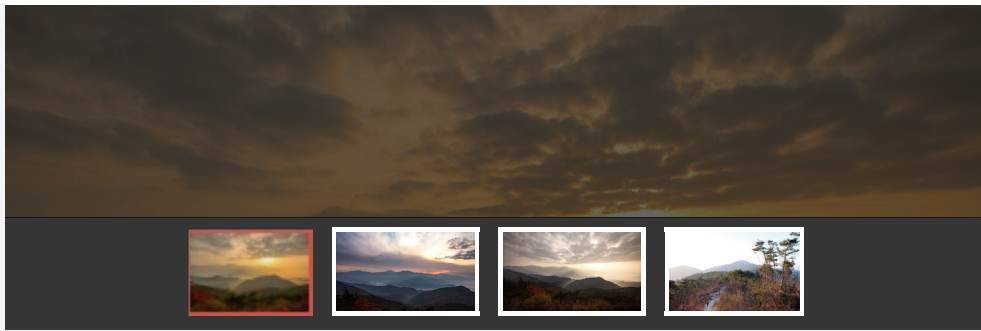
천마가 바람을 일으키며 달리는 형국인 천마시풍(天馬嘶風)의 명당이 있다는 데서 산 이름이 유래했다. 천마산이 갖고 있는 또 하나의 중요한 의미는, 곡성에서는 유일한지리산의 지맥이라는 점이다.

지리산 만복대에서 서쪽을 향해 갈라진 지맥이 남원과 구례의 경계를 이루는 견두산에서 시작하여 남서진하여 곡성땅으로 건너와 천마산으로 치달고, 섬진강을 끼고 깃대봉과 형제봉으로 흘러간다.

산객들에게 있어 천마봉의 가장 큰 매력은 파노라처럼 펼쳐진 지리산의 장엄한 마루금을 지척에서 바라볼 수 있다는 점이다.

또 한편 천마산은 깃대봉과 형제봉을 거쳐 섬진강 천문대까지 무려 15km에 이르는 섬진강트레일의 시작점이다.





## 위치 및 주변정보(주변10km이내)

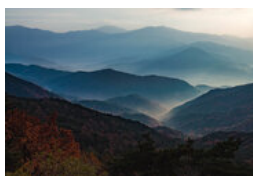
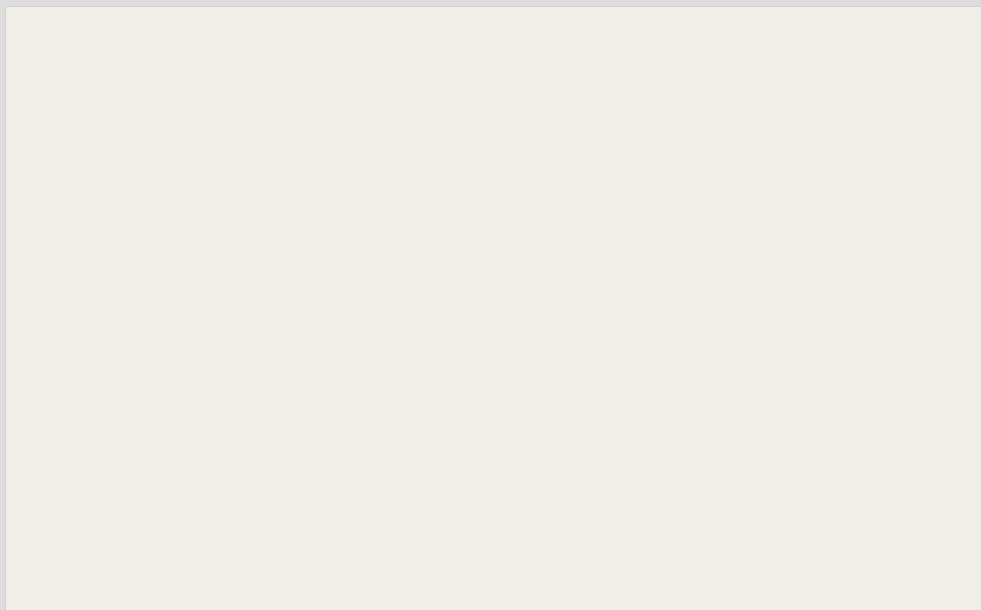


전체

관광지

음식

숙박



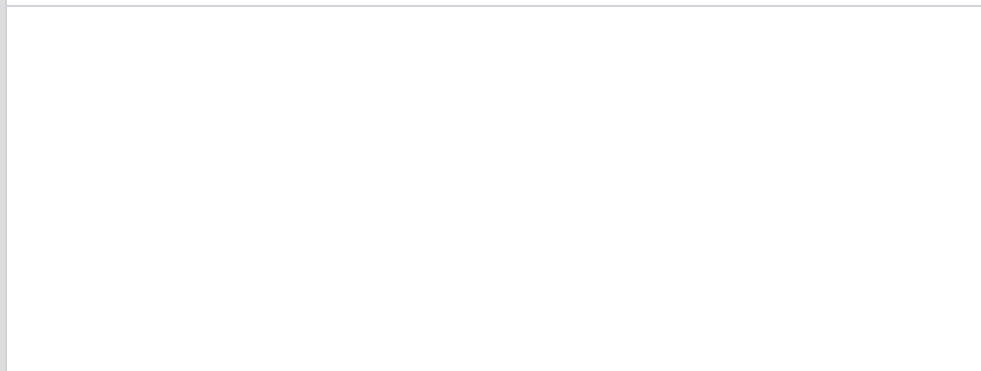
★ 천마산

📍 곡성군 고달면 고달리

☎ 061-360-8780

자세히보기

관심콘텐츠 담기



📍 천마산 : 곡성군 고달면 고달

📍 대중교통길찾기

리

목록으로

(<http://www.gokseong.go.kr/tour>)



---

COPYRIGHT © GOKSEONG-GUN. ALL RIGHTS RESERVED.

# ***Web Contents***

