



대항강 출렁다리



📍 주소 죽곡면 태평리 412-5
 ☎ 전화 061-360-8431
 ❤️ 추천 1

이용시간 정보없음
 휴무일 연중무휴
 이용요금 무료
 주차시설 없음
 장애인시설 없음

관심여행담기

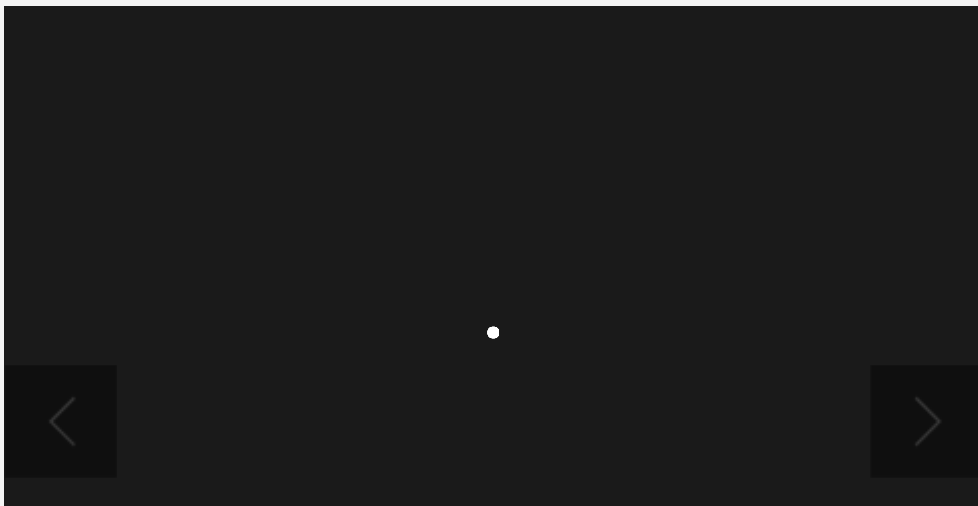
추천하기

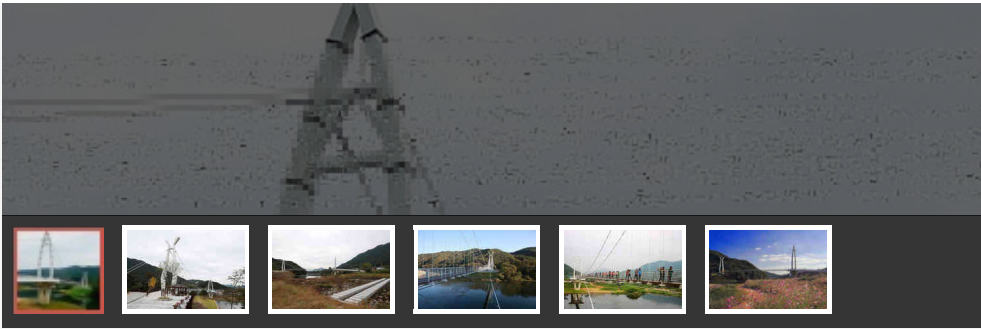
대항강출렁다리는 대항강을 가로질러 죽곡면 태평리와 목사동면 구룡리를 연결하는 185m 길이의 인도교로 국내하천에 설치된 최장거리 다리이다.

그동안 접근이 불편했던 강건너편 7km가량의 트레킹 코스가 출렁다리와 연결되면서 대항강의 빼어난 경관을 한 눈에 감상할 수 있고, 안전하면서도 사람이 지나가면 위아래로 30cm 가량 출렁이기 때문에 출렁다리를 건너는 스릴이 있어 이곳을 찾는 이들에게 즐거움을 안겨 준다. 트레킹코스는 소나무숲길, 대나무 숲길, 삼나무숲길로 구성되어 있다.

[대항강 트레킹코스]

18번 국도 건너편으로 대항강변을 따라 25km를 따라 걸을 수 있는 트레킹 코스가 있다. 이 코스는 압록에서 시작하여 임도와 농로 그리고 강변을 번갈아가며 주암댐까지 연결된다. 아직은 돌레길이 완벽하게 정비되어 있지 않은 상태라서 지도를 참조하지 않으면 연결로를 찾는 데 다소 애를 먹을 수 있지만 오히려 그런 점이 재미있는 트레킹을 즐길 수 있게 해준다. 출발점은 압록이나 대항강출렁다리로 삼는 것이 좋다.

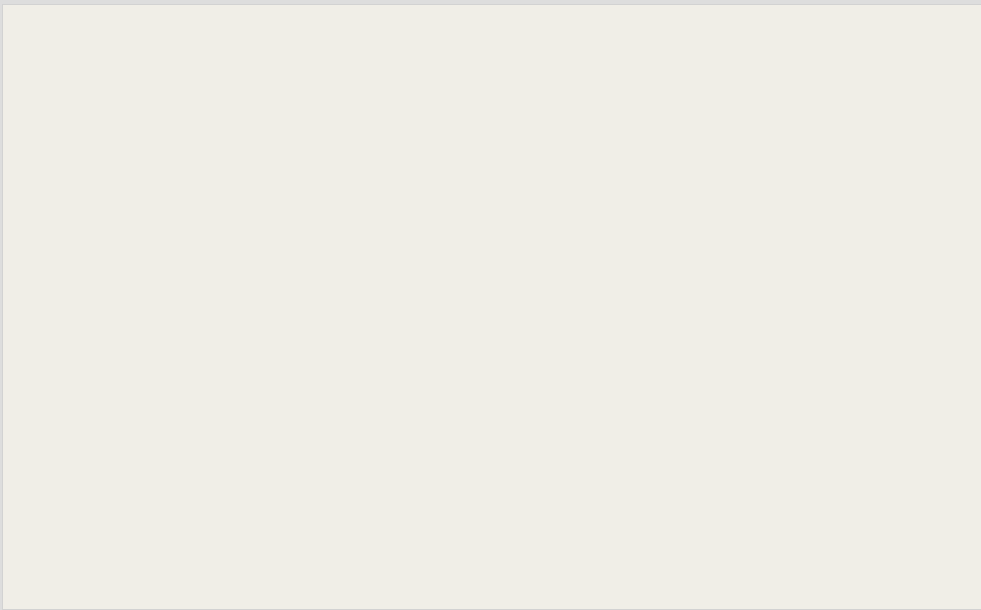







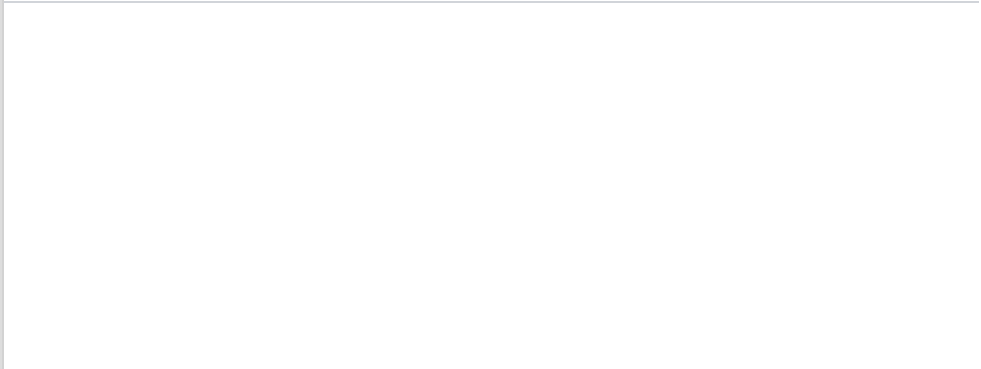
위치 및 주변정보(주변10km이내)



- 전체
- 관광지
- 음식
- 숙박



 **대항강 출렁다리**
 죽곡면 태평리 412-5
 061-360-8431
[자세히보기](#) [관심콘텐츠 담기](#)



 대항강 출렁다리 : 죽곡면 태평리 412-  대중교통길찾기



COPYRIGHT © GOKSEONG-GUN. ALL RIGHTS RESERVED.

Web Contents

